

Wnioskodawca:

Odbiorca:

**Wielkopolskie Koleje Sp. z o.o.
Przewozy pasażerskie**

61-897 Poznań.

ul. Składowa 5,

01 wrzesień 2023

Wniosek

Imieniem własnym, a także w interesie społecznym i publicznym, na podstawie art.1-4, 8, Konstytucji RP z 1997 roku oraz w związku z ustawą z dnia 11 lipca 2014 r. o petycjach (Dz.U. z 2018 r. poz. 870), która weszła w życie weszła ona w życie 6 września 2015 roku, i Ustawą z dnia 11 lipca 2014 r. o petycjach (Dz.U. z 2017 r. poz. 1123), i Artykuł 11 ust. 4 Traktatu o Unii Europejskiej (TUE), i Artykuł 24 ust. 1 Traktatu o funkcjonowaniu Unii Europejskiej (TFUE), i Rozporządzenia (UE) nr 211/2011 i 2019/788, i Artykuł 222 i 230 Regulaminu Parlamentu Europejskiego, a także w związku z Artykułem 20, 24 i 227 Traktatu o funkcjonowaniu Unii Europejskiej (TFUE), art. 44 Karty praw podstawowych Unii Europejskiej, i Artykuł 3 ust. 2 Traktatu o Unii Europejskiej (TUE), art. 21 Traktatu o funkcjonowaniu Unii Europejskiej (TFUE), tytuł IV i tytuł V TFUE, art. 45 Karty praw podstawowych Unii Europejskiej, i Artykuł 3 ust. 2 Traktatu o Unii Europejskiej (TUE), art. 21 Traktatu o funkcjonowaniu Unii Europejskiej (TFUE), tytuł IV i tytuł V TFUE, art. 45 Karty praw podstawowych Unii Europejskiej, wnoszę o:

- 1.) Uruchomienie pasażerskiego kolejowego komunikacyjnego połączenia PKP ze stacji PKP Krotoszyn >>> Gubin, z opcją codziennego kursu pociągu osobowego, poprzez wydłużenie dotychczasowego kursu połączenia kursu pasażerskiego pociągu osobowego PKP na linii kolejowej PKP, mianowicie:**

a.) Krotoszyn >>> 5:50 Leszno KW-os 77 321

- b.) oraz poprzez wprowadzenie dodatkowych kolejowego pasażerskiego połączeń PKP z miejscowości: Jutrosin PKP >>> Gubin**

Ze stacji PKP:

Sieradz >>> Gubin

z uwzględnieniem poniższych miejscowości, na pasażerskim szlaku Kolejowym PKP, jako forma rodzaju: pasażerskiego przystanku PKP, pasażerskiej stacji i podstacji PKP, pasażerskiego dworca przesiadkowego PKP, itd..., mianowicie:

Przez:

... >>> Sieradz >>> Błaszki >>> Ostrów Wielkopolski >>> Krotoszyn >>> Leszno >>> linia kolejowa PKP Nr 350 >>> Wschowa >>> linia kolejowa Nr 350 >>> Głogów >>> linia kolejowa Nr 355 >>> Nowa Sól >>> linia kolejowa Nr 355 >>> Zielona Góra >>> linia kolejowa Nr 355 >>> Czerwieńsk >>> linia kolejowa Nr 333 >>> Krosno Odrzańskie >>> Linia kolejowa Nr 333 >>> Gubin <<< i z powrotem

2.) Uruchomienie Linii Kolejowej PKP Nr 327, na trasie Kobylin >>> Jutrosin >>> Rawicz.

3.) Wprowadzenie nowego międzynarodowego oznaczenia, o symbolu: <<<trzy wagoniki>>>, pod nazwą: skład pociągu na tej stacji PKP nie zatrzymuje się.

To oznaczenie było stosowane dawniej. Dzięki temu pasażerowie chęć skorzystać z tego połączenia doskonale wiedzieli, że taki pasażerski skład pociągu, przez tą miejscowość przejeżdża i nie zatrzymuje się. Była to też, bardzo dobra reklama dla tego pasażerskiego składu pociągu.

A co za tym idzie, pasażerowie, dzięki takiemu oznaczeniu, byli doskonale zorientowani, z której stacji PKP, mogli wsiąść do tego pasażerskiego składu pociągu PKP i udać się w żądanym, przez siebie kierunku i do docelowej stacji PKP.

4.) Utrzymanie w mocy dotychczasowego Rozkładu Jazdy pasażerskich przewozów kolejowych PKP, przebiegających przez Krotoszyn (Wielkopolski), dotychczas obowiązujących, od dnia 03.09.2023 – 11.11.2023 roku, z przeniesieniem bez zmian, na kolejny okres w nowym Rozkładzie Jazdy przewozów pasażerskich linii kolejowych PKP, a które przypadnie i obowiązywać będzie od dnia 03.09.2023 roku, z uwzględnieniem nowych wnioskowanych połączeń linii kolejowych PKP, w pasażerskich przewozach PKP, mających na celu usprawnienia kolejowej pasażerskiej komunikacji PKP.

5.) Uruchomienie kasy biletowo – informacyjnego, w tym odnośnie połączeń międzynarodowych, na pasażerskim kolejowym dworcu PKP, w 63-700 Krotoszyn,

PKP Koźmin Wielkopolski, aby była czynna, w godz. 08:00-16:00,

- 6.) Uruchomienie toalet WC, na pasażerskim kolejowym dworcu PKP, w 63 – 700 Krotoszyn, Koźmin Wlkp. czynny od godz. 08:00 – 16:00
- 7.) Przekazanie tego Wniosku do odpowiednich wewnętrznych i zewnętrznych służb decyzyjno – projektowo . budowlano –wykonawczych, w celu realizacji, fizycznego urzeczywistnienia, zmaterializowania i uruchomienia wnioskowanej pasażerskiej drogi / szlaku kolejowej PKP, łącznie z uwzględnieniem budowy i rozbudowy pasażerskich przystanków PKP , pasażerskich przesiadkowo – wysiadkowych dworców PKP, na wnioskowanym pasażerskim komunikacyjnym szlaku Kolejowym PKP:
- 8.) Podjęcie, zdecydowanego i bez zbędnej zwłoki, wszczęcia prawnych procedur postępowania projektowo – budowlanego – wykonawczego, w celu uruchomienia pasażerskich wysiadkowych i przesiadkowych dworców i przystanków PKP, na trasie, tak jak na wstępie, w pkt. 1,
- 9.) Uzupelnienie o niewymienione, w tym Wniosku, przesiadkowe, wysiadkowe, przystanki i dworce PKP, na wnioskowanej trasie przejazdu pasażerskiego kolejowej drogi PKP , na wnioskowanej trasie, (patrz: pkt. 1),
- 10.) Uznanie tego Wniosku, jako własność firmy przewozów pasażerskich PKP,
- 11.) Podejście, do wnioskowanego projektu, z należytą powagą i odwagą
- 12.) Opracowanie strategii kierunkowego rozwoju i uwzględnienie w pracach projektowo wykonawczo budowlanych , wnioskowanego pasażerskiego kolejowego przewozu PKP, tj. od strony prawej i lewej, nitki szlaku komunikacyjnego PKP, związaną z wnioskowaną trasą, (patrz: pkt.1), przewozów pasażerskich linii kolejowych, wykorzystywane w przyszłości.
- 13.) Zapewnienie na wszystkich przystankach PKP, stacjach wysiadkowo przesiadkowych PKP, dworcach PKP możliwość parkowania rowerów, dostosowanych do potrzeb pasażerów korzystających z pasażerski przewozów PKP, w niemniejszej ilości, jak do pięćdziesięciu stanowisk parkowania rowerów, w sposób nieodpłatny, jak to ma miejsce w innych krajach Unii Europejskiej, i nie tylko,

- 14.) Umożliwienie, za wyjątkiem elektrycznych rowerów i hulajnog, maksymalnie do dwóch rowerów na osobę, oraz jednego psa lub kota, transportu rowerów, pasażerskimi kolejowymi środkami komunikacji PKP, według taryfikatora, za każdy rower, jak to ma miejsce w innych krajach Unii Europejskiej, i nie tylko,
- 15.) Wzajemne poszanowanie praw nabytych, przez regionalnych, i innych Przewoźników PKP, w stosunku do Firm zajmujących się Turystycznymi Przewozami Kolejką Wąskotorową, jako uzupełnienie dla szerokotorowej pasażerskiej kolejowej komunikacji połączeń PKP, przez wpięcie tych szyn wąskotorowych, w tory szerokotorowe i ujęcie w Kolejowych Projektach Inwestycyjnych PKP i dopuszczenie do korzystania we wspólnych dworcach PKP, przystankach PKP, itd.....
- 16.) Pełne zelektryfikowanie wnioskowanego, na całej długości szlaku komunikacyjnego ze stacji PKP, tak jak na wstępie tego wniosku w pkt.1.
- 17.) Zdecydowane wszczęcie postępowania Projektowo – budowlano – wykonawczego, bez zbędnej zwłoki, w wszczęcia przeformatowania i budowy i rozbudowy dotychczasowych rozjazdów torowisk PKP, węzłów torowych, rozrządów, na dworcu kolejowym PKP Koźmin Wlkp. na rzecz cztero-peronowego dworca kolejowego PKP, w ramach uruchomienia dodatkowych zbiorowych pasażerskich kolejowych przewozów PKP, w kierunkach:
- 1> w kierunku:
- a.) południowo zachodnim (przyłącze skrzyżowanie kolejowych dróg w kształcie litery : Y),
 - b.) wschodnio –zachodnim (przyłącze skrzyżowania kolejowych dróg w kształcie litery: Y),
 - c.) południowo Wschodnim (przyłącze skrzyżowania kolejowych dróg w kształcie litery: Y)
 - d.) północno zachodnim (przyłącze skrzyżowania kolejowych dróg w kształcie litery: Y),
 - e.) południowo północnym (przyłącze skrzyżowania kolejowych dróg w kształcie litery: Y),
 - f.) południowo zachodnim (przyłącze skrzyżowania kolejowych dróg w kształcie litery: Y),
 - g.) zachodnio południowo wschodnim (kształt motyla),
 - h.) wschodnio północno zachodnim (kształt motyla),
 - i.) zachodnio południowo północno zachodnim (na kształt okręgu i karuzelowego pasażerskiego kolejowego ruchu PKP: np.: Śrem >>> Borek Wlkp. >>> Koźmin Wlkp.Pogorzela Gostyń >>> Śrem <<< i z powrotem),

j.) wschodnio południowo wschodnim (w ruchu kołowo zegarowym, na przemiennie)

18.) Zdecydowane wszczęcie postępowania Projektowo – budowlano – wykonawczego, bez zbędnej zwłoki, w wszczęcia przeformatowania i budowy i rozbudowy dotychczasowych rozjazdów torowisk PKP, węzłów torowych, rozrządów, na Wnioskowanym pasażerskim szlaku komunikacyjnym PKP i nowych Dworców PKP, stacji PKP, podstacji PKP, przystanków PKP i węzłów i rozjazdów oraz przyłączy zewnętrznych kolejowych nitek, w celu uruchomienie pasażerskiej linii kolejowej, ze stacji PKP, jako czterokierunkowego rozjazdu nitek pasażerskich linii kolejowych, od stacji PKP, tj. w różne kierunki, na wnioskowanej pasażerskiej kolejowej trasie PKP, w tym połączenia przychodzące, tak jak na wstępie, w pkt.1.

z prawej strony nitki torów kolejowych:

- a.) północ – południe,
- b.) północ – wschód,
- c.) północ – zachód,
- d.) wschód – zachód,
- e.) wschód – północ,
- f.) wschód – południe,

z lewej strony nitki torów kolejowych:

- g.) zachód – wschód,
- h.) zachód – południe,
- i.) zachód – północ,
- j.) południe – wschód,
- k.) południe – zachód,
- l.) południe – południe

19.) pozyskanie środków inwestycyjnych na wnioskowane uruchomienie pasażerskiej linii kolejowej PKP, mianowicie:

- a.) Kolej Plus,
- b.) Kolej PKP Blżej Rolnika plus,
- c.) Unijny Program Odbudowy,

- d.) Europejski Program Rozwoju Obszarów Wiejskich przed Wykluczeniem społecznym,
 - e.) Europejski Budżet Obywatelski (przed wykluczeniem społecznym, na rozwój przedsiębiorczości i swobodnego przemieszczania się zbiorowymi środkami komunikacyjnymi, a w tym przypadku środkami komunikacji PKP),
 - f.) Europejski Fundusz Rozwoju Regionów,
 - g.) Marszałkowski Budżet Obywatelski (z zaznaczeniem, na cele rozwoju zbiorowej pasażerskiej kolejowej komunikacji PKP, jako środek przed wykluczeniem społecznym, w zapobieganiu wzrostu bezrobocia, na rozwój przedsiębiorczości i swobodnego przemieszczania się zbiorowymi środkami komunikacyjnymi, a w tym przypadku środkami komunikacji PKP) ,
 - h.) Urząd Transportu Kolejowego: Program Renowacji i Budowy nowych dworców kolejowych PKP
 - i.) Inwestycje realizowane w ramach Wieloletniego Programu Inwestycji Kolejowych,
 - j.) Fundusz Spójności,
 - k.) Fundusz Operacyjny Polska Zachodnia,
 - l.) Regionalne Programy Operacyjne,
 - m.) Środki Krajowe,
 - n.) Aktualne środki na budowę odbudowę i modernizację nieczynnych torów kolejowych na terenie Polski
 - o.) Inne źródła.....
- 20.) Podjęcie, zdecydowanego i bez zbędnej zwłoki, wszczęcia procedur prawnych, w postępowaniu projektowo - budowlanego - wykonawczego, w celu uruchomienia kolejowego ruchu pasażerskiego, na linii kolejowej NR 327, na trasie kolejowej Kobylin >>> Jutrosin >>> Rawicz, jako pociągu osobowego, na szlaku kolejowym **TrójTorowym** PKP dla zbiorowych przewozów pasażerskich: tam i z powrotem, oraz dla towarowych przewozów PKP, a dotyczącego wnioskowanej nitki kolejowych pasażerskich Przewozów PKP , a która dotyczy, na Trasie, poniżej, łącznie z rozbudową dróg kolejowych PKP, kolejowych szlaków komunikacyjnych PKP, pasażerskich stacji i podstacji kolejowych PKP, budowę nowych dworców PKP, z uwzględnieniem minimum pięćdziesiąt miejsc do całodobowego parkowania rowerów na tych dworcach i przystankach PKP, przy nowych kolejowych

pasażerskich szlakach komunikacyjnych PKP, uruchomienie nieczynnych pasażerskich kolejowych szlaków komunikacyjnych PKP, z uwzględnieniem potrzeb rozwoju Turystycznych Przewozów Kolei Wąskotorowej, na wnioskowanej trasie, tak jak na wstępie, w pkt.1, do poszczególnych stacji PKP,

Odjazd ze stacji PKP:

... >>> Sieradz >>> Błaszki >>> Ostrów Wielkopolski >>> Krotoszyn >>> Leszno >>> linia kolejowa PKP Nr 350 >>> Wschowa >>> linia kolejowa Nr 350 >>> Głogów >>> linia kolejowa Nr 355 >>> Nowa Sól >>> linia kolejowa Nr 355 >>> Zielona Góra >>> linia kolejowa Nr 355 >>> Czerwieńsk >>> linia kolejowa Nr 333 >>> Krosno Odrzańskie >>> Linia kolejowa Nr 333 >>> Gubin <<< i z powrotem

Uwaga

Odjazdy pasażerów wiążą się, z powrotami do miejsca zamieszkania, w tym, z ewentualnego miejsca pracy, w ramach i z tytułu zatrudnienia i nie stoją w jakiegokolwiek sprzeczności: pomiędzy godziną startową, jako godziną odjazdu, a godziną przyjazdu pasażerskiego składu pociągu kolejowego PKP, na miejsce docelowe. A to oznacza, że każda godzina **przyjazdu**, będzie miała inną godzinę odjazdu i odwrotnie.

- 21.) **Uznanie tego Wniosku, jak na wstępie, jako bezsprzecznie ważny, zasadny, konieczny i bezdyskusyjny, a tym samym, i ekonomiczny, dla rozwoju regionu, dla każdej ze stron.**

Uzasadnienie

Wnioskowane pasażerskie kolejowe połączenie PKP, jest niezbędne do utrzymywania wzajemnych więzi rodzinnych, koleżeńskich, oraz związanego z przemieszczaniem się do szkoły i z tytułu zatrudnienia w zakładzie pracy. Wnioskowane kolejowe pasażerskie połączenie PKP jest oparte na dotychczasowym pasażerskim kursie pociągu PKP.

Odnosząc się, do wnioskowanej na wstępie, w pkt.5; w temacie uruchomienia kasy biletowo informacyjnej w budynku dworcowym PKP Krotoszyn oraz w budynku dworcowym PKP Koźmin Wlkp., to dla porównania na dworcu PKP Ostrowie Wlkp. Jest zainstalowany biletomat, istnieje możliwość zakupu biletu kolejowego PKP poprzez strony internetowe, a mimo to są uruchomione dwie kasy biletowe i w codziennym i całodziennym trybie pracy

tych obydwu kas, klientów do tych kas nie brakuje, w tym również po uzyskanie informacji dotyczących krajowych i międzynarodowych połączeń komunikacji pasażerskiej kolei PKP, dlatego jest nader zasadne uruchomienie kas biletowych PKP w Krotoszynie i w Koźminie Wlkp.

Biorąc powyższe aspekty tego Wniosku, wnoszę jak na wstępie.

Z poważaniem

Do powyższego wniosku dołącza się:

- 1.) znaczna grupa osób zamieszkałych na terenie Jutrosina i okolic z problemami dojazdu do miejscowości Krotoszyn, z tytułu zatrudnienia, w różnych zakładach pracy. W związku z obowiązującym RODO o zachowaniu tajemnicy danych osobowych, na ujawnienie danych osobowych, nie wyrażono zgody, a Ci co ujawnili, mają nadzieję na pozytywne rozpatrzenie tego Wniosku, jak na wstępie.

Załączniki – kserokopia:

- 1.) Tory kolejowe z metalowymi podkładami w kształcie YPSYLON (Y),

Załączniki - Zewnętrzne internetowe linki zewnętrzne:

- 1.) www.youtube Riding the Sleeper Train in Japan on a Heavy Snow Day tokyo izumo shi. Tv

<https://youtu.be/KG53Pr3pFg4?si=MzSUHx1nYWUzsjY>

- 2.) www.youtube Nowoczesne Japońskie dalekobieżne koleje z wagonami sypialno restauracyjnymi. Tv

- 3.) www.youtube Nowoczesne Chińskie niskowagonowe kolejowe wagony sypialne z wagonami restauracyjnymi.Tv

https://youtu.be/KoUEQca_k9I?si=4VEwQ1OifBbIKcvI

- 4.) www.youtube Chińskie Niemieckie pasażerskie elektryczne koleje napowietrzne.TV

<https://youtu.be/SBkXoEsnQc8?si=BoKFZTXk-QeHJL4S>

5.) [www.youtube](https://www.youtube.com/watch?v=1XRC5dExPLg) Zobacz jak zbudowana jest i funkcjonuje najszybsza kolej na świecie. Tv

<https://youtu.be/1XRC5dExPLg?si=C3NvHe1qwXn6wOt>

6.) [www.youtube](https://www.youtube.com/watch?v=1XRC5dExPLg) Chińskie pociągi z Chin do Łodzi. Tv

7.) youtube Pierwszy towarowy pociąg towarowy relacji Xian Sławków. Tv

8.) [www.youtube](https://www.youtube.com/watch?v=1XRC5dExPLg) Pasażerskie pociągi w relacji Chiny Turcja. Tv

9.) [www.youtube](https://www.youtube.com/watch?v=1XRC5dExPLg) [www.youtube](https://www.youtube.com/watch?v=1XRC5dExPLg) Pasażerskie pociągi w relacji Chiny Hiszpania. Tv

10.) [www.youtube](https://www.youtube.com/watch?v=1XRC5dExPLg) Najszybsza kolej magnetyczna Chiny Szanghaj. Tv

11.) [www.youtube](https://www.youtube.com/watch?v=1XRC5dExPLg) Najszybszy Chiński pociąg świata który pokonuje trasę 1300 kilometrów w dwie godziny. Tv

12.) Dworce kolejowe z kasami biletowymi Kolei Śląskich.

Godziny pracy obowiązujące od 04.09.2023 r.

https://www.kolejeslaskie.com/kup_bilet/na-dworcu/kasy-biletowe/

13.) Dworce Kolejowe z kasami biletowymi Kolei Wielkopolskich Sp. Z.o.o.

<https://koleje-wielkopolskie.com.pl/dla-pasazera/kasy-biletowe/>



Mateusz Kopeć
Railway gft Polska sp. z o.o.

Do znanych i powszechnie stosowanych na kolei w Polsce podkładów drewnianych i strunobetonowych dołączyły w ostatnich latach podkłady stalowe typu Ypsilon. Początkowo stosowane w niewielkich ilościach na odcinkach testowych, udowodniły przez kilkunastoletni okres użytkowania swoją przydatność, doskonałe właściwości, zapewniające stabilność toru i minimalne wymagania związane z utrzymaniem torowiska, szczególnie w torze bezстыkowym.

PODKŁADY STALOWE TYPU YPSYLON (Y)

Rozwiązania do typowych i wymagających projektów

Podkłady stalowe typu Y od wielu lat są z powodzeniem stosowane na liniach kolejowych na całym świecie m.in. w Niemczech, Austrii, Francji, Hiszpanii, Szwajcarii, Rosji i Iranie. Do chwili obecnej wykonano ok. 1300 km torów, z tego 655 km zostało zabudowane w sieci kolei niemieckich DB, natomiast w Polsce 65 km torów. Najnowsza realizacja w Polsce (stan na 01.09.2015 r.) to odcinek Kraków-Balice, łączący dworzec główny Kraków z portem lotniczym Balice. Główną zaletą podkładów stalowych Ypsilon jest zwiększenie statyczności toru bezстыkowego, przez co możliwa jest zabudowa torowiska w lukach o małym promieniu, nie mniejszym niż 190 metrów. Podkłady spełniają wymagania zarówno polskich jak i europejskich norm i przepisów.

Zalety podkładów

Poprzez odpowiednie ukształtowanie podkładu w kształt litery Y, do zabudowy 1 km torowiska wykorzystuje się znacznie mniejsze ilości podkładów (803 szt.) niż ma to miejsce w przypadku standardowych pod-

kładów belkowych drewnianych czy strunobetonowych (1667 szt.).

Redukcji ulega również ilość podsypki. W przypadku zastosowania podkładów stalowych typu Y – objętość podsypki zmniejsza się o ok. 40% (w zależności od kategorii linii) w stosunku do typowej nawierzchni z podkładami belkowymi. Wynika to ze zmniejszenia wysokości konstrukcji torowiska oraz zmniejszenia szerokości przyzmy podsypki.

Podkłady stalowe typu Y ułożone w lukach o małych promieniach pozwalają na zastosowanie toru bezстыkowego, wykazując przy tym bardzo wysoką stabilność położenia geometrycznego konstrukcji torowiska. Zastosowanie toru bezстыkowego na podkładach stalowych typu Y wpływa także na obniżenie poziomu hałasu o 6-14 dB, w stosunku do toru na podkładach drewnianych i torze klasycznym.

Zastosowanie

Zarówno konstrukcja podkładu jak i całej nawierzchni pozwala na szerokie zastosowanie tego rozwiązania przy różnych warunkach geometrycznych i terenowych, takich jak:

- tor podsypkowy – możliwość zabudowy w trudnych warunkach terenowych (przy dużych pochyleniach podłużnych)
- tor włuku o małym promieniu – możliwość stosowania toru bezстыkowego w lukach do 190 m, wraz z dodatkową prowadnicą
- obiekty inżynieryjne – możliwość stosowania podkładów odbojnicowych
- strefy przejściowe – jako standardowe rozwiązania albo specjalne rozwiązania dla indywidualnych przypadków
- tunele – niższa wysokość konstrukcji (mniejsza wysokość podkładu)

W przypadku gdy podkłady mają być eksploatowane przy dużej wilgotności np. w tunelach lub gdy narażone są na zasolenie (jak często ma to miejsce na przejazdach drogowych) zalecane jest ich dodatkowe zabezpieczenie np. poprzez ocynkowanie.

Wylączność w zakresie dostawy podkładów Ypsilon na terenie Polski ma spółka Railway gft Polska.

W celu uzyskania dodatkowych informacji o produkcie należy skontaktować się z centralą firmy. Spółka świadczy również usługi doradcze w zakresie stosowania oferowanych technologii. ■

Railway gft Polska sp. z o.o.

▶ al. Słowackiego 66 ▶ 30-004 Kraków ▶ tel. 12 620 41 30
▶ www.railwaygft.pl ▶ biuro@rgft.pl



Railway gft Polska

Wnioskodawca:

Odbiorca:

**PKM Wielkopolskie Koleje Sp. z o.o.
Przewozy pasażerskie**

61-897 Poznań. ul. Składowa 5,

, 03 wrzesień 2023

Wniosek

Imieniem własnym, a także w interesie społecznym i publicznym, na podstawie art.1-4, 8, Konstytucji RP z 1997 roku oraz w związku z ustawą z dnia 11 lipca 2014 r. o petycjach (Dz.U. z 2018 r. poz. 870), która weszła w życie w dniu 6 września 2015 roku, i Ustawą z dnia 11 lipca 2014 r. o petycjach (Dz.U. z 2017 r. poz. 1123), i Artykuł 11 ust. 4 Traktatu o Unii Europejskiej (TUE), i Artykuł 24 ust. 1 Traktatu o funkcjonowaniu Unii Europejskiej (TFUE), i Rozporządzenia (UE) nr 211/2011 i 2019/788, i Artykuł 222 i 230 Regulaminu Parlamentu Europejskiego, a także w związku z Artykułem 20, 24 i 227 Traktatu o funkcjonowaniu Unii Europejskiej (TFUE), art. 44 Karty praw podstawowych Unii Europejskiej, i Artykuł 3 ust. 2 Traktatu o Unii Europejskiej (TUE), art. 21 Traktatu o funkcjonowaniu Unii Europejskiej (TFUE), tytuł IV i tytuł V TFUE, art. 45 Karty praw podstawowych Unii Europejskiej, i Artykuł 3 ust. 2 Traktatu o Unii Europejskiej (TUE), art. 21 Traktatu o funkcjonowaniu Unii Europejskiej (TFUE), tytuł IV i tytuł V TFUE, art. 45 Karty praw podstawowych Unii Europejskiej, wnoszę o:

1.) Uruchomienie pasażerskiego kolejowego komunikacyjnego połączenia PKP ze stacji PKP Krotoszyn >>> Gryfice, z opcją codziennego kursu pociągu osobowego, poprzez wydłużenie dotychczasowego kursu połączenia kursu pasażerskiego pociągu osobowego PKP na linii kolejowej PKP, mianowicie:

a.) Krotoszyn 6:21 >>> Poznań KW-os PKM 4 67 821

b.) oraz poprzez wprowadzenie dodatkowych kolejowego pasażerskiego połączeń PKP z miejscowości: Milicz PKP >>> Żmigród >>> Krotoszyn >>> Gryfice (Pomorskie) PKP

Ze stacji PKP:

Wniosek o uruchomienie kolejowego pasażerskiego połączenia PKP:

... >>> Milicz >>> linia kolejowa PKP Nr 221 >>> Żmigród >>> linia kolejowa PKP Nr 280 >>> Rawicz >>> linia kolejowa PKP Nr 227 >>> Jutrosin >>> linia kolejowa PKP Nr 227 >>> Kobylin >>> Krotoszyn >>> Jarocin >>> Poznań >>> Piła >>> Złotów >>> linia PKP Nr 426 >>> Chojnice >>> linia kolejowa PKP Nr 385 >>> Człuchów >>> linia kolejowa PKP Nr 385 >>> Szczecinek >>> linia kolejowa PKP Nr 384 >>> Grzmiąca >>> linia kolejowa PKP Nr 384 A >>> Połczyn Zdrój >>> linia kolejowa PKP Nr 380 A >>> Świdwin >>> linia kolejowa PKP Nr 380 Worowo >>> linia kolejowa PKP Nr 374 >>> Resko >>> linia kolejowa PKP Nr 374 >>> Płoty >>> linia kolejowa PKP Nr 375 Gryfice <<< i z powrotem <<<

Milicz >>> Żmigród >>> Jutrosin >>> Krotoszyn >>> Poznań >>> Piła >>>

Złotów >>> Gryfice <<< i z powrotem <<< ...

z uwzględnieniem poniższych miejscowości, na pasażerskim szlaku Kolejowym PKP, jako forma rodzaju: pasażerskiego przystanku PKP, pasażerskiej stacji i podstacji PKP, pasażerskiego dworca przesiadkowego PKP, itd.... mianowicie:

Przez:

... >>> Milicz >>> linia kolejowa PKP Nr 221 >>> Żmigród >>> linia kolejowa PKP Nr 280 >>> Rawicz >>>

linia kolejowa PKP Nr 227 >>> Jutrosin >>> linia kolejowa PKP Nr 227 >>> Kobylin >>> Krotoszyn >>>

Jarocin >>> Poznań >>> Piła >>> Złotów >>> linia PKP Nr 426 >>> Chojnice >>> linia kolejowa PKP Nr

385 >>> Człuchów >>> linia kolejowa PKP Nr 385 >>> Szczecinek >>> linia kolejowa PKP Nr 384 >>>

Grzmiąca >>> linia kolejowa PKP Nr 384 A >>> Połczyn Zdrój >>> linia kolejowa PKP Nr 380 A >>>

Świdwin >>> linia kolejowa PKP Nr 380 Worowo >>> linia kolejowa PKP Nr 374 >>> Resko >>> linia

kolejowa PKP Nr 374 >>> Płoty >>> linia kolejowa PKP Nr 375 Gryfice <<< i z powrotem <<<

2.) Uruchomienie Linii Kolejowej PKP Nr 327, na trasie Kobylin >>> Jutrosin >>> Rawicz

3.) Wprowadzenie nowego międzynarodowego oznaczenia, o symbolu: <<<trzy wagoniki>>>, pod nazwą: skład pociągu na tej stacji PKP nie zatrzymuje się.

To oznaczenie było stosowane dawniej. Dzięki temu pasażerowie chęć skorzystać z tego połączenia doskonale wiedzieli, że taki pasażerski skład pociągu, przez tą miejscowość przejeżdża i nie zatrzymuje się. Była to też, bardzo dobra reklama dla tego pasażerskiego składu pociągu.

A co za tym idzie, pasażerowie, dzięki takiemu oznaczeniu, byli doskonale zorientowani, z której stacji PKP, mogli wsiąść do tego pasażerskiego składu pociągu PKP i udać się w żądanym, przez siebie kierunku i do docelowej stacji PKP.

Wniosek o uruchomienie kolejowego pasażerskiego połączenia PKP:

... >>> Milicz >>> linia kolejowa PKP Nr 221 >>> Żmigród >>> linia kolejowa PKP Nr 280 >>> Rawicz >>>

linia kolejowa PKP Nr 227 >>> Jutrosin >>> linia kolejowa PKP Nr 227 >>> Kobylin >>> Krotoszyn >>>

Jarocin >>> Poznań >>> Piła >>> Złotów >>> linia PKP Nr 426 >>> Chojnice >>> linia kolejowa PKP Nr

385 >>> Człuchów >>> linia kolejowa PKP Nr 385 >>> Szczecinek >>> linia kolejowa PKP Nr 384 >>>

Grzmiąca >>> linia kolejowa PKP Nr 384 A >>> Połczyn Zdrój >>> linia kolejowa PKP Nr 380 A >>>

Świdwin >>> linia kolejowa PKP Nr 380 Worowo >>> linia kolejowa PKP Nr 374 >>> Resko >>> linia

kolejowa PKP Nr 374 >>> Płoty >>> linia kolejowa PKP Nr 375 Gryfice <<< i z powrotem <<<

- 4.) Utrzymanie w mocy dotychczasowego Rozkładu Jazdy pasażerskich przewozów kolejowych PKP, przebiegających przez Krotoszyn (Wielkopolski), dotychczas obowiązujących, od dnia 03.09.2023 – 11.11.2023 roku, z przeniesieniem bez zmian, na kolejny okres w nowym Rozkładzie Jazdy przewozów pasażerskich linii kolejowych PKP, a które przypadnie i obowiązywać będzie od dnia 03.09.2023 roku, z uwzględnieniem nowych wnioskowanych połączeń linii kolejowych PKP, w pasażerskich przewozach PKP, mających na celu usprawnienia kolejowej pasażerskiej komunikacji PKP.
- 5.) Uruchomienie kasy biletowo - informacyjnego, w tym odnośnie połączeń międzynarodowych, na pasażerskim kolejowym dworcu PKP, w 63-700 Krotoszyn, PKP Koźmin Wielkopolski, aby była czynna, w godz. 08:00-16:00,
- 6.) Uruchomienie toalet WC, na pasażerskim kolejowym dworcu PKP, w 63 - 700 Krotoszyn, Koźmin Wlkp. czynny od godz. 08:00 - 16:00
- 7.) Przekazanie tego Wniosku do odpowiednich wewnętrznych i zewnętrznych służb decyzyjno - projektowo . budowlano -wykonawczych, w celu realizacji, fizycznego urzeczywistnienia, zmaterializowania i uruchomienia wnioskowanej pasażerskiej drogi / szlaku kolejowej PKP, łącznie z uwzględnieniem budowy i rozbudowy pasażerskich przystanków PKP , pasażerskich przesiadkowo - wysiadkowych dworców PKP, na wnioskowanym pasażerskim komunikacyjnym szlaku Kolejowym PKP:
- 8.) Podjęcie, zdecydowanego i bez zbędnej zwłoki, wszczęcia prawnych procedur postępowania projektowo - budowlanego - wykonawczego, w celu uruchomienia pasażerskich wysiadkowych i przesiadkowych dworców i przystanków PKP, na trasie, tak jak na wstępie, w pkt. 1,
- 9.) Uzupelnienie o niewymienione, w tym Wniosku, przesiadkowe, wysiadkowe, przystanki i dworce PKP, na wnioskowanej trasie przejazdu pasażerskiego kolejowej drogi PKP, na wnioskowanej trasie, (patrz: pkt. 1),

- 10.) Uznanie tego Wniosku, jako własność firmy przewozów pasażerskich PKP,
- 11.) Podejście, do wnioskowanego projektu, z należytą powagą i odwagą
- 12.) Opracowanie strategii kierunkowego rozwoju i uwzględnienie w pracach projektowo wykonawczo budowlanych, wnioskowanego pasażerskiego kolejowego przewozu PKP, tj. od strony prawej i lewej, nitki szlaku komunikacyjnego PKP, związaną z wnioskowaną trasą, (patrz: pkt.1), przewozów pasażerskich linii kolejowych, wykorzystywane w przyszłości.
- 13.) Zapewnienie na wszystkich przystankach PKP, stacjach wysiadkowo przesiadkowych PKP, dworcach PKP możliwość parkowania rowerów, dostosowanych do potrzeb pasażerów korzystających z pasażerski przewozów PKP, w niemniejszej ilości, jak do pięćdziesięciu stanowisk parkowania rowerów, w sposób nieodpłatny, jak to ma miejsce w innych krajach Unii Europejskiej, i nie tylko,
- 14.) Umożliwienie, za wyjątkiem elektrycznych rowerów i hulajnóg, maksymalnie do dwóch rowerów na osobę, oraz jednego psa lub kota, transportu rowerów, pasażerskimi kolejowymi środkami komunikacji PKP, według taryfikatora, za każdy rower, jak to ma miejsce w innych krajach Unii Europejskiej, i nie tylko,
- 15.) Wzajemne poszanowanie praw nabytych, przez regionalnych, i innych Przewoźników PKP, w stosunku do Firm zajmujących się Turystycznymi Przewozami Kolejką Wąskotorową, jako uzupełnienie dla szerokotorowej pasażerskiej kolejowej komunikacji połączeń PKP, przez wpięcie tych szyn wąskotorowych, w tory szerokotorowe i ujęcie w Kolejowych Projektach Inwestycyjnych PKP i dopuszczenie do korzystania we wspólnych dworcach PKP, przystankach PKP, itd.....
- 16.) Pełne zelektryfikowanie wnioskowanego, na całej długości szlaku komunikacyjnego ze stacji PKP, tak jak na wstępie tego wniosku w pkt.1.

17.) Zdecydowane wszczęcie postępowania Projektowo – budowlano – wykonawczego, bez zbędnej zwłoki, w wszczęcia przeformatowania i budowy i rozbudowy dotychczasowych rozjazdów torowisk PKP, węzłów torowych, rozrządów, na dworcu kolejowym PKP Koźmin Wlkp. na rzecz cztero-peronowego dworca kolejowego PKP, w ramach uruchomienia dodatkowych zbiorowych pasażerskich kolejowych przewozów PKP, w kierunkach:

1> w kierunku:

- a.) południowo zachodnim (przyłącze skrzyżowanie kolejowych dróg w kształcie litery: Y),
- b.) wschodnio –zachodnim (przyłącze skrzyżowania kolejowych dróg w kształcie litery: Y),
- c.) południowo Wschodnim (przyłącze skrzyżowania kolejowych dróg w kształcie litery: Y)
- d.) północno zachodnim (przyłącze skrzyżowania kolejowych dróg w kształcie litery: Y),
- e.) południowo północnym (przyłącze skrzyżowania kolejowych dróg w kształcie litery: Y),
- f.) południowo zachodnim (przyłącze skrzyżowania kolejowych dróg w kształcie litery: Y),
- g.) zachodnio południowo wschodnim (kształt motyla),
- h.) wschodnio północno zachodnim (kształt motyla),

- i.) zachodnio południowo północno zachodnim (na kształt okręgu i karuzelowego pasażerskiego kolejowego ruchu PKP: np.: Śrem >>> Borek Wlkp. >>> Koźmin Wlkp. >>> Pogorzela >>> Gostyń >>> Śrem <<< i z powrotem),

- j.) wschodnio południowo wschodnim (w ruchu kołowo zegarowym, na przemiennie)

18.) Zdecydowane wszczęcie postępowania Projektowo – budowlano – wykonawczego, bez zbędnej zwłoki, w wszczęcia przeformatowania i budowy i rozbudowy dotychczasowych rozjazdów torowisk PKP, węzłów torowych, rozrządów, na Wnioskowanym pasażerskim szlaku komunikacyjnym PKP i nowych Dworców PKP, stacji PKP, podstacji PKP, przystanków PKP i węzłów i rozjazdów oraz przyłączy zewnętrznych kolejowych nitek, w celu uruchomienie pasażerskiej linii kolejowej, ze stacji PKP, jako czterokierunkowego rozjazdu nitek pasażerskich linii kolejowych, od stacji PKP, tj. w różne kierunki, na wnioskowanej pasażerskiej kolejowej trasie PKP, w tym połączenia przychodzące, tak jak na wstępie, w pkt.1.

z prawej strony nitki torów kolejowych:

- a.) północ – południe,
- b.) północ – wschód,
- c.) północ – zachód,
- d.) wschód – zachód,
- e.) wschód – północ,
- f.) wschód – południe,

z lewej strony nitki torów kolejowych:

- g.) zachód – wschód,
- h.) zachód – południe,
- i.) zachód – północ,
- j.) południe – wschód,
- k.) południe – zachód,
- l.) południe – południe

- 19.) pozyskanie środków inwestycyjnych na wnioskowane uruchomienie pasażerskiej linii kolejowej PKP, mianowicie:
- a.) Kolej Plus,
 - b.) Kolej PKP Blżej Rolnika plus,
 - c.) Unijny Program Odbudowy,
 - d.) Europejski Program Rozwoju Obszarów Wiejskich przed Wykluczeniem społecznym,
 - e.) Europejski Budżet Obywatelski (przed wykluczeniem społecznym, na rozwój przedsiębiorczości i swobodnego przemieszczania się zbiorowymi środkami komunikacyjnymi, a w tym przypadku środkami komunikacji PKP),
 - f.) Europejski Fundusz Rozwoju Regionów,

Wniosek o uruchomienie kolejowego pasażerskiego połączenia PKP:

... >>> **Milicz** >>> linia kolejowa PKP Nr 221 >>> **Żmigród** >>> linia kolejowa PKP Nr 280 >>> **Rawicz** >>> linia kolejowa PKP Nr 227 >>> **Jutrosin** >>> linia kolejowa PKP Nr 227 >>> **Kobylin** >>> **Krotoszyn** >>> **Jarocin** >>> **Poznań** >>> **Piła** >>> **Złotów** >>> linia PKP Nr 426 >>> **Chojnice** >>> linia kolejowa PKP Nr 385 >>> **Człuchów** >>> linia kolejowa PKP Nr 385 >>> **Szczecinek** >>> linia kolejowa PKP Nr 384 >>> **Grzmiąca** >>> linia kolejowa PKP Nr 384 A >>> **Połczyn Zdrój** >>> linia kolejowa PKP Nr 380 A >>> **Świdwin** >>> linia kolejowa PKP Nr 380 **Worowo** >>> linia kolejowa PKP Nr 374 >>> **Resko** >>> linia kolejowa PKP Nr 374 >>> **Płoty** >>> linia kolejowa PKP Nr 375 **Gryfice** <<< i z powrotem <<<

- g.) Marszałkowski Budżet Obywatelski (z zaznaczeniem, na cele rozwoju zbiorowej pasażerskiej kolejowej komunikacji PKP, jako środek przed wykluczeniem społecznym, w zapobieganiu wzrostu bezrobocia, na rozwój przedsiębiorczości i swobodnego przemieszczania się zbiorowymi środkami komunikacyjnymi, a w tym przypadku środkami komunikacji PKP) ,
- h.) Urząd Transportu Kolejowego: Program Renowacji i Budowy nowych dworców kolejowych PKP
- i.) Inwestycje realizowane w ramach Wieloletniego Programu Inwestycji Kolejowych,
- j.) Fundusz Spójności,
- k.) Fundusz Operacyjny Polska Zachodnia,
- l.) Regionalne Programy Operacyjne,
- m.) Środki Krajowe,
- n.) Aktualne środki na budowę odbudowę i modernizację nieczynnych torów kolejowych na terenie Polski
- o.) Inne źródła.....

20.) Podjęcie, zdecydowanego i bez zbędnej zwłoki, wszczęcia procedur prawnych, w postępowaniu projektowo - budowlanego - wykonawczego, w celu uruchomienia kolejowego ruchu pasażerskiego, na linii kolejowej NR 327, na trasie kolejowej Kobylin >>> Jutrosin >>> Rawicz, jako pociągu osobowego, na szlaku kolejowym **TrójTorowym** PKP dla zbiorowych przewozów pasażerskich: tam i z powrotem, oraz dla towarowych przewozów PKP, a dotyczącego wnioskowanej nitki kolejowych pasażerskich Przewozów PKP , a która dotyczy, na Trasie, poniżej, łącznie z rozbudową dróg kolejowych PKP, kolejowych szlaków komunikacyjnych PKP, pasażerskich stacji i podstacji kolejowych PKP, budowę nowych dworców PKP, z uwzględnieniem minimum pięćdziesiąt miejsc do całodobowego parkowania rowerów na tych dworcach i przystankach PKP, przy nowych kolejowych pasażerskich szlakach komunikacyjnych PKP, uruchomienie nieczynnych pasażerskich kolejowych szlaków komunikacyjnych PKP, z uwzględnieniem potrzeb

... >>> **Milicz** >>> linia kolejowa PKP Nr 221 >>> **Żmigród** >>> linia kolejowa PKP Nr 280 >>> **Rawicz** >>> linia kolejowa PKP Nr 227 >>> **Jutrosin** >>> linia kolejowa PKP Nr 227 >>> **Kobylin** >>> **Krotoszyn** >>> **Jarocin** >>> **Poznań** >>> **Piła** >>> **Złotów** >>> linia PKP Nr 426 >>> **Chojnice** >>> linia kolejowa PKP Nr 385 >>> **Człuchów** >>> linia kolejowa PKP Nr 385 >>> **Szczecinek** >>> linia kolejowa PKP Nr 384 >>> **Grzmiąca** >>> linia kolejowa PKP Nr 384 A >>> **Połczyn Zdrój** >>> linia kolejowa PKP Nr 380 A >>> **Świdwin** >>> linia kolejowa PKP Nr 380 **Worowo** >>> linia kolejowa PKP Nr 374 >>> **Resko** >>> linia kolejowa PKP Nr 374 >>> **Płoty** >>> linia kolejowa PKP Nr 375 **Gryfice** <<< i z powrotem <<<

rozwoju Turystycznych Przewozów Kolei Wąskotorowej, na wnioskowanej trasie, tak jak na wstępie, w pkt.1, do poszczególnych stacji PKP,

Odjazd ze stacji PKP:

... >>> Milicz >>> linia kolejowa PKP Nr 221 >>> Żmigród >>> linia kolejowa PKP Nr 280 >>> Rawicz >>> linia kolejowa PKP Nr 227 >>> Jutrosin >>> linia kolejowa PKP Nr 227 >>> Kobylin >>> Krotoszyn >>> Jarocin >>> Poznań >>> Piła >>> Złotów >>> linia PKP Nr 426 >>> Chojnice >>> linia kolejowa PKP Nr 385 >>> Człuchów >>> linia kolejowa PKP Nr 385 >>> Szczecinek >>> linia kolejowa PKP Nr 384 >>> Grzmiąca >>> linia kolejowa PKP Nr 384 A >>> Połczyn Zdrój >>> linia kolejowa PKP Nr 380 A >>> Świdwin >>> linia kolejowa PKP Nr 380 Worowo >>> linia kolejowa PKP Nr 374 >>> Resko >>> linia kolejowa PKP Nr 374 >>> Płoty >>> linia kolejowa PKP Nr 375 Gryfice <<< i z powrotem <<<

Uwaga

Odjazdy pasażerów wiążą się, z powrotami do miejsca zamieszkania, w tym, z ewentualnego miejsca pracy, w ramach i z tytułu zatrudnienia i nie stoją w jakiegokolwiek sprzeczności: pomiędzy godziną startową, jako godziną odjazdu, a godziną przyjazdu pasażerskiego składu pociągu kolejowego PKP, na miejsce docelowe. A to oznacza, że każda godzina przyjazdu, będzie miała inną godzinę odjazdu i odwrotnie.

- 21.) **Uznanie tego Wniosku, jak na wstępie, jako bezsprzecznie ważny, zasadny, konieczny i bezdyskusyjny, a tym samym, i ekonomiczny, dla rozwoju regionu, dla każdej ze stron.**

Uzasadnienie

Wnioskowane pasażerskie kolejowe połączenie PKP, nie stoi w żadnej przeszkodzie z dotychczasowymi pasażerskimi kolejowymi połączeniami komunikacji PKP i jest niezbędne do utrzymywania wzajemnych więzi rodzinnych, koleżeńskich, oraz związanego z przemieszczaniem się do szkoły i z tytułu zatrudnienia w zakładzie pracy.

Wniosek o uruchomienie kolejowego pasażerskiego połączenia PKP:

... >>> Milicz >>> linia kolejowa PKP Nr 221 >>> Żmigród >>> linia kolejowa PKP Nr 280 >>> Rawicz >>> linia kolejowa PKP Nr 227 >>> Jutrosin >>> linia kolejowa PKP Nr 227 >>> Kobylin >>> Krotoszyn >>> Jarocin >>> Poznań >>> Piła >>> Złotów >>> linia PKP Nr 426 >>> Chojnice >>> linia kolejowa PKP Nr 385 >>> Człuchów >>> linia kolejowa PKP Nr 385 >>> Szczecinek >>> linia kolejowa PKP Nr 384 >>> Grzmiąca >>> linia kolejowa PKP Nr 384 A >>> Połczyn Zdrój >>> linia kolejowa PKP Nr 380 A >>> Świdwin >>> linia kolejowa PKP Nr 380 Worowo >>> linia kolejowa PKP Nr 374 >>> Resko >>> linia kolejowa PKP Nr 374 >>> Płoty >>> linia kolejowa PKP Nr 375 Gryfice <<< i z powrotem <<<

Trzeba zauważyć, że w związku z wnioskowanym pasażerskim kolejowym połączeniem komunikacji PKP na trasie: Milicz >>> Żmigród >>> Rawicz >>> Jutrosin >>> Kobylin >>> Krotoszyn >>> Sieradz i dalej....., zyskuje się pięć znaczących miast oraz przyległe do tego miejscowości związane z tymi miastami oraz miejscowości związane ze stacjami PKP wysiadkowo Przesiadkowymi i pobliskimi miejscowościami.

Odnosząc się, do wnioskowanej na wstępie, w pkt.5; w temacie uruchomienia kasy biletowo informacyjnej w budynku dworcowym PKP Krotoszyn oraz w budynku dworcowym PKP Koźmin Wlkp., to dla porównania na dworcu PKP Ostrowie Wlkp. Jest zainstalowany biletomat, istnieje możliwość zakupu biletu kolejowego PKP poprzez strony internetowe, a mimo to są uruchomione dwie kasy biletowe i w codziennym i całodziennym trybie pracy tych obydwu kas, klientów do tych kas nie brakuje, w tym również po uzyskaniu informacji dotyczących krajowych i międzynarodowych połączeń komunikacji pasażerskiej kolei PKP, dlatego jest nader zasadne uruchomienie kas biletowych PKP w Krotoszynie i w Koźminie Wlkp.

Ponadto trzeba mieć na uwadze, że miasto Jutrosin, w obecnym stanie, jest pozbawiony swobodnego przemieszczania się osób, z powodu braku jakiegokolwiek publicznej komunikacji autobusowej i kolejowej PKP.

Jutrosin, jako miasto posiada ok. 2 000 (słownie: dwa tysiące) mieszkańców, a jej mieszkańcy i młodzież jest odcięta od swobodnego dostępu do zatrudnienia w zakładach pracy oraz wynikają z tego trudności w podnoszeniu kwalifikacji, w drodze edukacji szkolnej ponad podstawowej.

Dawniej linią kolejową PKP Nr 327, kursowały pasażerskie składy kolejowe PKP, ze stacji PKP: Kobylin >>> Jutrosin >>> Rawicz.

Uruchomienie kolejowej linii Nr 327, jest kluczową drogą do sukcesu, w uruchomieniu stałego połączenia komunikacji Kolejowej, w tym również w relacji kolejowych pasażerskich kursów pociągów w relacji pośpiesznej, Ekspresowej i przyspieszonej, np.:

- 1.) Krotoszyn >>> Kobylin >>> Jutrosin >>> Rawicz >>> Oborniki Śląskie (trasa ok.100 km.)

- 2.) **Ostrów Wlkp. >>> Krotoszyn >>> Kobylin >>> Jutrosin >>> Rawicz >>> Oborniki Śląskie >>> ...**
- 3.) **Legnica >>> linia kolejowa Nr 276 >>> Rawicz >>> linia kolejowa Nr 327 >>> Jutrosin >>> Linia kolejowa Nr 327 Kobylin >>> Krotoszyn >>> Koźmin Wlkp. >>> Dobrzyca >>> Pleszew >>> Zagórów >>> Konin >>> Włocławek >>>... Warszawa,**
- 4.) **Ostrów Wlkp. >>> Krotoszyn >>> Kobylin >>> Linia kolejowa PKP Nr 327 >>> Jutrosin >>> linia kolejowa PKP 327 >>> Rawicz >>> Linia kolejowa PKP Nr 276 >>> Wąsocz >>> Ścinawa >>> Legnica >>> linia kolejowa Nr 249 >>> Złotoryja >>> Linie kolejowa Nr 249 >>> Jerzmienice >>> Linia kolejowa PKP Nr 249 >>> Marciszów >>> Linia kolejowa PKP Nr 246 >>> Kamienna Góra >>> Linia kolejowa Nr 242 >>> Lubawka >>>> ...**
- 5.) **Ostrów Wlkp >>> Krotoszyn >>> Kobylin >>> Linia kolejowa PKP Nr 327 >>> Jutrosin >>> linia kolejowa PKP 327 >>> Rawicz >>> Linia kolejowa PKP Nr 276 >>> Wąsocz >>> Krzelów >>> Ścinawa >>> linia kolejowa PKP Nr 275 >>> Gwizdanów >>> Głogów >>> linia kolejowa PKP Nr 355 >>> Nowa Sól >>> Lina kolejowa PKP Nr 355 >>> Zielona Góra**
- 6.) **Ostrów Wlkp. >>> Krotoszyn >>> Kobylin >>> Linia kolejowa PKP Nr 327 >>> Jutrosin >>> Rawicz >>> linia kolejowa PKP Nr 280 >>> Oborniki Śląskie >>> linia kolejowa PKP Nr 280 >>> Wrocław >>> linia kolejowa PKP Nr 238 >>> Kobierzyce >>> Wałbrzych >>> Jugowice >>> linia kolejowa PKP Nr 238 >>> Jedlina Zdrój**
- 7.) **... Ostrów Wlkp >>> Krotoszyn >>> Kobylin >>> Linia kolejowa PKP Nr 327 >>> Jutrosin >>> linia kolejowa PKP 327 >>> Rawicz >>> Linia kolejowa PKP Nr 276 >>> Wąsocz >>> Krzelów >>> Ścinawa >>> Linia kolejowa PKP Nr 275 >>> Wołów >>> Linia kolejowa PKP Nr 275 >>> Wrocław >>> ...**

Wniosek o uruchomienie kolejowego pasażerskiego połączenia PKP:

... >>> **Milicz >>> linia kolejowa PKP Nr 221 >>> Żmigród >>> linia kolejowa PKP Nr 280 >>> Rawicz >>> linia kolejowa PKP Nr 227 >>> Jutrosin >>> linia kolejowa PKP Nr 227 >>> Kobylin >>> Krotoszyn >>> Jarocin >>> Poznań >>> Piła >>> Złotów >>> linia PKP Nr 426 >>> Chojnice >>> linia kolejowa PKP Nr 385 >>> Człuchów >>> linia kolejowa PKP Nr 385 >>> Szczecinek >>> linia kolejowa PKP Nr 384 >>> Grzmiąca >>> linia kolejowa PKP Nr 384 A >>> Połczyn Zdrój >>> linia kolejowa PKP Nr 380 A >>> Świdwin >>> linia kolejowa PKP Nr 380 Worowo >>> linia kolejowa PKP Nr 374 >>> Resko >>> linia kolejowa PKP Nr 374 >>> Płoty >>> linia kolejowa PKP Nr 375 Gryfice <<< i z powrotem <<<**

Biorąc powyższe aspekty, przemawiające za wprowadzeniem wnioskowanego kolejowego pasażerskiego połączenia komunikacyjnego PKP, wnoszę jak na wstępie.

Z poważaniem

Do powyższego wniosku dołącza się:

- 1.) znaczną grupą osób zamieszkałych na terenie Jutrosina i okolic z problemami dojazdu do miejscowości Krotoszyn, z tytułu zatrudnienia, w różnych zakładach pracy. W związku z obowiązującym RODO o zachowaniu tajemnicy danych osobowych, na ujawnienie danych osobowych, nie wyrażono zgody, a Ci co ujawnili, mają nadzieję na pozytywne rozpatrzenie tego Wniosku, jak na wstępie.

Załączniki - kserokopia:

- 1.) Tory kolejowe z metalowymi podkładami w kształcie YPSYLON (Y),

Załączniki - Zewnętrzne internetowe linki zewnętrzne:

- 1.) www.youtube Riding the Sleeper Train in Japan on a Heavy Snow Day tokyo Izumo shi. Tv

<https://youtu.be/KG53Pr3pFg4?si=MzSUHx1nYWUzsjY>

- 2.) www.youtube Nowoczesne Japońskie dalekobieżne koleje z wagonami sypialno restauracyjnymi. Tv

- 3.) www.youtube Nowoczesne Chińskie niskowagonowe kolejowe wagony sypialne z wagonami restauracyjnymi.Tv

https://youtu.be/KoUEQca_k9I?si=4VEwQ10ifBbIKcvi

- 4.) www.youtube Chińskie Niemieckie pasażerskie elektryczne koleje napowietrzne.TV

<https://youtu.be/SBkXoEsnQc8?si=BoKFZTXk-QeHJL4S>

Wniosek o uruchomienie kolejowego pasażerskiego połączenia PKP:

... >>> **Milicz** >>> linia kolejowa PKP Nr 221 >>> **Żmigród** >>> linia kolejowa PKP Nr 280 >>> **Rawicz** >>> linia kolejowa PKP Nr 227 >>> **Jutrosin** >>> linia kolejowa PKP Nr 227 >>> **Kobylin** >>> **Krotoszyn** >>> **Jarocin** >>> **Poznań** >>> **Piła** >>> **Złotów** >>> linia PKP Nr 426 >>> **Chojnice** >>> linia kolejowa PKP Nr 385 >>> **Człuchów** >>> linia kolejowa PKP Nr 385 >>> **Szczecinek** >>> linia kolejowa PKP Nr 384 >>> **Grzmiąca** >>> linia kolejowa PKP Nr 384 A >>> **Połczyn Zdrój** >>> linia kolejowa PKP Nr 380 A >>> **Świdwin** >>> linia kolejowa PKP Nr 380 **Worowo** >>> linia kolejowa PKP Nr 374 >>> **Resko** >>> linia kolejowa PKP Nr 374 >>> **Płoty** >>> linia kolejowa PKP Nr 375 **Gryfice** <<< i z powrotem <<<

5.) [www.youtube](https://www.youtube.com/watch?v=1XRC5dExPLg) Zobacz jak zbudowana jest i funkcjonuje najszybsza kolej na świecie. Tv

<https://youtu.be/1XRC5dExPLg?si=C3NvHe1qwXn6wOt>

6.) [www.youtube](https://www.youtube.com/watch?v=1XRC5dExPLg) Chińskie pociągi z Chin do Łodzi. Tv

7.) [youtube](https://www.youtube.com/watch?v=1XRC5dExPLg) Pierwszy towarowy pociąg towarowy relacji Xian Sławków. Tv

8.) [www.youtube](https://www.youtube.com/watch?v=1XRC5dExPLg) Pasażerskie pociągi w relacji Chiny Turcja. Tv

9.) [www.youtube](https://www.youtube.com/watch?v=1XRC5dExPLg) [www.youtube](https://www.youtube.com/watch?v=1XRC5dExPLg) Pasażerskie pociągi w relacji Chiny Hiszpania. Tv

10.) [www.youtube](https://www.youtube.com/watch?v=1XRC5dExPLg) Najszybsza kolej magnetyczna Chiny Szanghaj. Tv

11.) [www.youtube](https://www.youtube.com/watch?v=1XRC5dExPLg) Najszybszy Chiński pociąg świata który pokonuje trasę 1300 kilometrów w dwie godziny. Tv

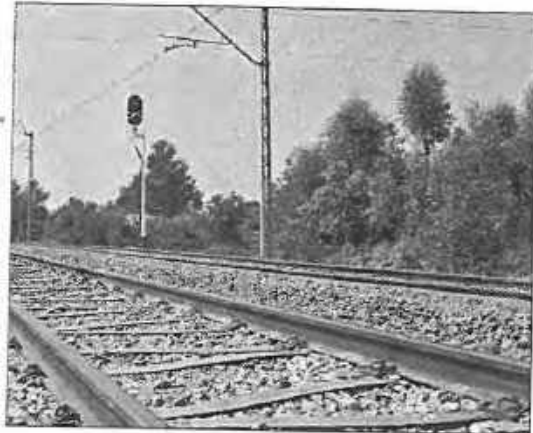
12.) Dworce kolejowe z kasami biletowymi Kolei Śląskich.

Godziny pracy obowiązujące od 04.09.2023 r.

https://www.kolejeslaskie.com/kup_bilet/na-dworcu/kasy-biletowe/

13.) Dworce Kolejowe z kasami biletowymi Kolei Wielkopolskich Sp. Z.o.o.

<https://koleje-wielkopolskie.com.pl/dla-pasazera/kasy-biletowe/>



Mateusz Kopeć
Railway gft Polska sp. z o.o.

Rozwiązania do typowych i wymagających projektów

Podkłady stalowe typu Y od wielu lat są z powodzeniem stosowane na liniach kolejowych na całym świecie m.in.: w Niemczech, Austrii, Francji, Hiszpanii, Szwajcarii, Rosji i Iranie. Do chwili obecnej wykonano ok. 1300 km torów, z tego 655 km zostało zabudowane w sieci kolei niemieckich DB, natomiast w Polsce 65 km torów. Najnowsza realizacja w Polsce (stan na 01.09.2015 r.) to odcinek Kraków-Balice, łączący dworzec główny Kraków z portem lotniczym Balice. Główną zaletą podkładów stalowych Ypsilon jest zwiększenie statyczności toru bezстыkowego, przez co możliwa jest zabudowa torowiska w łukach o małym promieniu, nie mniejszym niż 190 metrów. Podkłady spełniają wymagania zarówno polskich jak i europejskich norm i przepisów.

Zalety podkładów

Poprzez odpowiednie ukształtowanie podkładu w kształt litery Y, do zabudowy 1 km torowiska wykorzystuje się znacznie mniejszą ilość podkładów (803 szt.), niż ma to miejsce w przypadku standardowych pod-

Do znanych i powszechnie stosowanych na kolei w Polsce podkładów drewnianych i strunobetonowych dołączyły w ostatnich latach podkłady stalowe typu Ypsilon. Początkowo stosowane w niewielkich ilościach na odcinkach testowych, udowodniły przez kilkunastoletni okres użytkowania swoją przydatność, doskonałe właściwości, zapewniające stabilność toru i minimalne wymagania związane z utrzymaniem torowiska, szczególnie w torze bezстыkowym.

PODKŁADY STALOWE TYPU YPSYLON (Y)

kładów belkowych drewnianych czy strunobetonowych (1667 szt.).

Redukcji ulega również ilość podsypki. W przypadku zastosowania podkładów stalowych typu Y – objętość podsypki zmniejsza się o ok. 40% (w zależności od kategorii linii) w stosunku do typowej nawierzchni z podkładami belkowymi. Wynika to ze zmniejszenia wysokości konstrukcji torowiska oraz zmniejszenia szerokości przyzmy podsypki.

Podkłady stalowe typu Y ułożone w łukach o małych promieniach pozwalają na zastosowanie toru bezстыkowego, wykazując przy tym bardzo wysoką stabilność położenia geometrycznego konstrukcji torowiska. Zastosowanie toru bezстыkowego na podkładach stalowych typu Y wpływa także na obniżenie poziomu hałasu o 6-14 dB, w stosunku do toru na podkładach drewnianych i torze klasycznym.

- tor podsypkowy – możliwość zabudowy w trudnych warunkach terenowych (przy dużych pochyleniach podłużnych)
- tor w łuku o małym promieniu – możliwość stosowania toru bezстыkowego w łukach do 190 m, wraz z dodatkową prowadnicą
- obiekty inżynierskie – możliwość stosowania podkładów odbojnicowych
- strefy przejściowe – jako standardowe rozwiązania albo specjalne rozwiązanie dla indywidualnych przypadków
- tunele – niższa wysokość konstrukcji (mniejsza wysokość podkładu)

W przypadku gdy podkłady mają być eksploatowane przy dużej wilgotności np. w tunelach lub gdy narażone są na zasolenie (jak często ma to miejsce na przejazdach drogowych) zalecane jest ich dodatkowe zabezpieczenie np. poprzez ocynkowanie.

Wyłączność w zakresie dostawy podkładów Ypsilon na terenie Polski ma spółka Railway gft Polska.

W celu uzyskania dodatkowych informacji o produkcie należy skontaktować się z centralą firmy. Spółka świadczy również usługi doradcze w zakresie stosowania oferowanych technologii. ■

Zastosowanie

Zarówno konstrukcja podkładu jak i całej nawierzchni pozwala na szerokie zastosowanie tego rozwiązania przy różnych warunkach geometrycznych i terenowych, takich jak:

Railway gft Polska sp. z o.o.

► al. Słowackiego 66 ► 30-004 Kraków ► tel. 12 620 41 30
► www.railwaygft.pl ► biuro@rgft.pl



Railway gft Polska

Wnioskodawca:

Odbiorca:

**Wielkopolskie Koleje Sp. z o.o.
Przewozy pasażerskie**

61-897 Poznań.

ul. Składowa 5,

04 Wrzesień 2023

Wniosek

Imieniem własnym, a także w interesie społecznym i publicznym, na podstawie art.1-4, 8, Konstytucji RP z 1997 roku oraz w związku z ustawą z dnia 11 lipca 2014 r. o petycjach (Dz.U. z 2018 r. poz. 870), która weszła w życie w dniu 6 września 2015 roku, i Ustawą z dnia 11 lipca 2014 r. o petycjach (Dz.U. z 2017 r. poz. 1123), i Artykuł 11 ust. 4 Traktatu o Unii Europejskiej (TUE), i Artykuł 24 ust. 1 Traktatu o funkcjonowaniu Unii Europejskiej (TFUE), i Rozporządzenia (UE) nr 211/2011 i 2019/788, i Artykuł 222 i 230 Regulaminu Parlamentu Europejskiego, a także w związku z Artykułem 20, 24 i 227 Traktatu o funkcjonowaniu Unii Europejskiej (TFUE), art. 44 Karty praw podstawowych Unii Europejskiej, i Artykuł 3 ust. 2 Traktatu o Unii Europejskiej (TUE), art. 21 Traktatu o funkcjonowaniu Unii Europejskiej (TFUE), tytuł IV i tytuł V TFUE, art. 45 Karty praw podstawowych Unii Europejskiej, i Artykuł 3 ust. 2 Traktatu o Unii Europejskiej (TUE), art. 21 Traktatu o funkcjonowaniu Unii Europejskiej (TFUE), tytuł IV i tytuł V TFUE, art. 45 Karty praw podstawowych Unii Europejskiej, wnoszę o:

1.) Uruchomienie pasażerskiego kolejowego komunikacyjnego połączenia PKP ze stacji PKP Krotoszyn >>> Sieradz, z opcją codziennego kursu pociągu osobowego, poprzez wydłużenie dotychczasowego kursu połączenia kursu pasażerskiego pociągu osobowego PKP na linii kolejowej PKP, mianowicie:

a.) Krotoszyn 9:46 >>> Ostrów Wlkp. Kw-os Poznańczyk 77 328 (1-5)

b.) oraz poprzez wprowadzenie dodatkowych wydłużonych kolejowych pasażerskich dotychczasowych połączeń PKP, ze stacji PKP:

Swieradów Zdrój >>> Sieradz

z uwzględnieniem poniższych miejscowości, na pasażerskim szlaku Kolejowym PKP, jako forma rodzaju: pasażerskiego przystanku PKP, pasażerskiej stacji i podstacji PKP, pasażerskiego dworca przesiadkowego PKP, itd..., mianowicie:

Przez:

... >>> Swieradów Zdrój >>> linia kolejowa PKP Nr 251 >>> Gryfów Śląski >>> linia kolejowa PKP Nr 251 >>> Jerzmanice-Zdrój >>> linia kolejowa PKP Nr 249 >>> Złotoryja >>> linia kolejowa PKP Nr 249 >>> Legnica >>> linia kolejowa Nr 273 >>> Lubin >>> linia kolejowa Nr 273 Gwizdanów Rudna >>> linia kolejowa PKP Nr 275 >>> Głogów >>> linia kolejowa PKP Nr 350 >>> Wschowa >>> linia kolejowa PKP Nr 350 >>> Leszno >>> Krotoszyn >>> Ostrów Wlkp. >>> Kalisz >>> Sieradz <<< i z powrotem <<< ...

2.) Uruchomienie Linii Kolejowej PKP Nr 327, na trasie Kobylin >>> Jutrosin >>> Rawicz

3.) Wprowadzenie nowego międzynarodowego oznaczenia, o symbolu:

<<<trzy wagoniki>>>, pod nazwą: skład pociągu na tej stacji PKP nie zatrzymuje się.

To oznaczenie było stosowane dawniej. Dzięki temu pasażerowie chęć skorzystać z tego połączenia doskonale wiedzieli, że taki pasażerski skład pociągu, przez tą miejscowość przejeżdża i nie zatrzymuje się. Była to też, bardzo dobra reklama dla tego pasażerskiego składu pociągu.

A co za tym idzie, pasażerowie, dzięki takiemu oznaczeniu, byli doskonale zorientowani, z której stacji PKP, mogli wsiąść do tego pasażerskiego składu pociągu PKP i udać się w żądanym, przez siebie kierunku i do docelowej stacji PKP.

4.) Utrzymanie w mocy dotychczasowego Rozkładu Jazdy pasażerskich przewozów kolejowych PKP, przebiegających przez Krotoszyn (Wielkopolski), dotychczas obowiązujących, od dnia 03.09.2023 - 11.11.2023 roku, z przeniesieniem bez zmian, na kolejny okres w nowym Rozkładzie Jazdy przewozów pasażerskich linii kolejowych PKP, a które przypadnie i obowiązywać będzie od dnia 03.09.2023 roku, z uwzględnieniem nowych wnioskowanych połączeń linii kolejowych PKP, w pasażerskich przewozach PKP, mających na celu usprawnienia kolejowej pasażerskiej komunikacji PKP.

Wniosek o uruchomienie pasażerskiego kolejowego połączenia kolejowego PKP:

... >>> Swieradów Zdrój >>> linia kolejowa PKP Nr 251 >>> Gryfów Śląski >>> linia kolejowa PKP Nr 251 >>> Jerzmanice-Zdrój >>> linia kolejowa PKP Nr 249 >>> Złotoryja >>> linia kolejowa PKP Nr 249 >>> Legnica >>> linia kolejowa Nr 273 >>> Lubin >>> linia kolejowa Nr 273 >>> Gwizdanów Rudna >>> linia kolejowa PKP Nr 275 >>> Głogów >>> linia kolejowa PKP Nr 350 >>> Wschowa >>> linia kolejowa PKP Nr 350 >>> Leszno >>> Krotoszyn >>> Ostrów Wlkp. >>> Kalisz >>> Sieradz <<< i z powrotem <<< ...

- 5.) Uruchomienie kasy biletowo – informacyjnego, w tym odnośnie połączeń międzynarodowych, na pasażerskim kolejowym dworcu PKP, w 63-700 Krotoszyn, PKP Koźmin Wielkopolski, aby była czynna, w godz. 08:00-16:00,
- 6.) Uruchomienie toalet WC, na pasażerskim kolejowym dworcu PKP, w 63 – 700 Krotoszyn, Koźmin Wlkp. czynny od godz. 08:00 – 16:00
- 7.) Przekazanie tego Wniosku do odpowiednich wewnętrznych i zewnętrznych służb decyzyjno – projektowo . budowlano –wykonawczych, w celu realizacji, fizycznego urzeczywistnienia, zmaterializowania i uruchomienia wnioskowanej pasażerskiej drogi / szlaku kolejowej PKP, łącznie z uwzględnieniem budowy i rozbudowy pasażerskich przystanków PKP , pasażerskich przesiadkowo – wysiadkowych dworców PKP, na wnioskowanym pasażerskim komunikacyjnym szlaku Kolejowym PKP:
- 8.) Podjęcie, zdecydowanego i bez zbędnej zwłoki, wszczęcia prawnych procedur postępowania projektowo – budowlanego – wykonawczego, w celu uruchomienia pasażerskich wysiadkowych i przesiadkowych dworców i przystanków PKP, na trasie, tak jak na wstępie, w pkt. 1,
- 9.) Uzupełnienie o niewymienione, w tym Wniosku, przesiadkowe, wysiadkowe, przystanki i dworce PKP, na wnioskowanej trasie przejazdu pasażerskiego kolejowej drogi PKP , na wnioskowanej trasie, (patrz: pkt. 1),
- 10.) Uznanie tego Wniosku, jako własność firmy przewozów pasażerskich PKP,
- 11.) Podejście, do wnioskowanego projektu, z należyta powagą i odwagą
- 12.) Opracowanie strategii kierunkowego rozwoju i uwzględnienie w pracach projektowo wykonawczo budowlanych , wnioskowanego pasażerskiego kolejowego przewozu PKP, tj. od strony prawej i lewej, nitki szlaku komunikacyjnego PKP, związaną z wnioskowaną trasą, (patrz: pkt.1), przewozów pasażerskich linii kolejowych, wykorzystywane w przyszłości.

- 13.) Zapewnienie na wszystkich przystankach PKP, stacjach wysiadkowo przesiadkowych PKP, dworcach PKP możliwość parkowania rowerów, dostosowanych do potrzeb pasażerów korzystających z pasażerski przewozów PKP, w niemniejszej ilości, jak do pięćdziesięciu stanowisk parkowania rowerów, w sposób nieodpłatny, jak to ma miejsce w innych krajach Unii Europejskiej, i nie tylko,
- 14.) Umożliwienie, za wyjątkiem elektrycznych rowerów i hulajnog, maksymalnie do dwóch rowerów na osobę, oraz jednego psa lub kota, transportu rowerów, pasażerskimi kolejowymi środkami komunikacji PKP, według taryfikatora, za każdy rower, jak to ma miejsce w innych krajach Unii Europejskiej, i nie tylko,
- 15.) Wzajemne poszanowanie praw nabytych, przez regionalnych, i innych Przewoźników PKP, w stosunku do Firm zajmujących się Turystycznymi Przewozami Kolejką Wąskotorową, jako uzupełnienie dla szerokotorowej pasażerskiej kolejowej komunikacji połączeń PKP, przez wpięcie tych szyn wąskotorowych, w tory szerokotorowe i ujęcie w Kolejowych Projektach Inwestycyjnych PKP i dopuszczenie do korzystania we wspólnych dworcach PKP, przystankach PKP, itd.....
- 16.) Pełne zelektryfikowanie wnioskowanego, na całej długości szlaku komunikacyjnego ze stacji PKP, tak jak na wstępie tego wniosku w pkt.1.
- 17.) Zdecydowane wszczęcie postępowania Projektowo – budowlano – wykonawczego, bez zbędnej zwłoki, w wszczęcia przeformatowania i budowy i rozbudowy dotychczasowych rozjazdów torowisk PKP, węzłów torowych, rozrządów, na dworcu kolejowym PKP Koźmin Wilkp. na rzecz cztero-peronowego dworca kolejowego PKP, w ramach uruchomienia dodatkowych zbiorowych pasażerskich kolejowych przewozów PKP, w kierunkach:
- 1> w kierunku:
- a.) południowo zachodnim (przyłącze skrzyżowanie kolejowych dróg w kształcie litery : Y),
 - b.) wschodnio -zachodnim (przyłącze skrzyżowania kolejowych dróg w kształcie litery: Y),
 - c.) południowo Wschodnim (przyłącze skrzyżowania kolejowych dróg w kształcie litery: Y)
 - d.) północno zachodnim (przyłącze skrzyżowania kolejowych dróg w kształcie litery: Y),
 - e.) południowo północnym (przyłącze skrzyżowania kolejowych dróg w kształcie litery: Y),
 - f.) południowo zachodnim (przyłącze skrzyżowania kolejowych dróg w kształcie litery: Y),

- g.) zachodnio południowo wschodnim (kształt motyla),
 - h.) wschodnio północno zachodnim (kształt motyla),
 - i.) zachodnio południowo północno zachodnim (na kształt okręgu i karuzelowego pasażerskiego kolejowego ruchu PKP: np.: Śrem >>> Borek Wlkp. >>> Koźmin Wlkp. Pogorzela Gostyń >>> Śrem <<< i z powrotem),
 - j.) wschodnio południowo wschodnim (w ruchu kołowo zegarowym, na przemiennie)
- 18.) Zdecydowane wszczęcie postępowania Projektowo – budowlano – wykonawczego, bez zbędnej zwłoki, w wszczęcia przeformatowania i budowy i rozbudowy dotychczasowych rozjazdów torowisk PKP, węzłów torowych, rozrządów, na Wnioskowanym pasażerskim szlaku komunikacyjnym PKP i nowych Dworców PKP, stacji PKP, podstacji PKP, przystanków PKP i węzłów i rozjazdów oraz przyłączy zewnętrznych kolejowych nitek, w celu uruchomienie pasażerskiej linii kolejowej, ze stacji PKP, jako czterokierunkowego rozjazdu nitek pasażerskich linii kolejowych, od stacji PKP, tj. w różne kierunki, na wnioskowanej pasażerskiej kolejowej trasie PKP, w tym połączenia przychodzące, tak jak na wstępie, w pkt.1.

z prawej strony nitki torów kolejowych:

- a.) północ – południe,
- b.) północ – wschód,
- c.) północ – zachód,
- d.) wschód – zachód,
- e.) wschód – północ,
- f.) wschód – południe,

z lewej strony nitki torów kolejowych:

- g.) zachód – wschód,
- h.) zachód – południe,
- i.) zachód – północ,
- j.) południe – wschód,

- k.) południe – zachód,
- l.) południe – południe

19.) pozyskanie środków inwestycyjnych na wnioskowane uruchomienie pasażerskiej linii kolejowej PKP, mianowicie:

- a.) Kolej Plus,
- b.) Kolej PKP Blżej Rolnika plus,
- c.) Unijny Program Odbudowy,
- d.) Europejski Program Rozwoju Obszarów Wiejskich przed Wykluczeniem społecznym,
- e.) Europejski Budżet Obywatelski (przed wykluczeniem społecznym, na rozwój przedsiębiorczości i swobodnego przemieszczania się zbiorowymi środkami komunikacyjnymi, a w tym przypadku środkami komunikacji PKP),
- f.) Europejski Fundusz Rozwoju Regionów,
- g.) Marszałkowski Budżet Obywatelski (z zaznaczeniem, na cele rozwoju zbiorowej pasażerskiej kolejowej komunikacji PKP, jako środek przed wykluczeniem społecznym, w zapobieganiu wzrostu bezrobocia, na rozwój przedsiębiorczości i swobodnego przemieszczania się zbiorowymi środkami komunikacyjnymi, a w tym przypadku środkami komunikacji PKP) ,
- h.) Urząd Transportu Kolejowego: Program Renowacji i Budowy nowych dworców kolejowych PKP
- i.) Inwestycje realizowane w ramach Wieloletniego Programu Inwestycji Kolejowych,
- j.) Fundusz Spójności,
- k.) Fundusz Operacyjny Polska Zachodnia,
- l.) Regionalne Programy Operacyjne,
- m.) Środki Krajowe,
- n.) Aktualne środki na budowę odbudowę i modernizację nieczynnych torów kolejowych na terenie Polski
- o.) Inne źródła.....

20.) Podjęcie, zdecydowanego i bez zbędnej zwłoki, wszczęcia procedur prawnych, w postępowaniu projektowo – budowlanego – wykonawczego, w celu uruchomienia kolejowego ruchu pasażerskiego, na linii kolejowej NR 327, na trasie kolejowej Kobylin >>> Jutrosin >>> Rawicz, jako pociągu osobowego, na szlaku kolejowym Trójtorowym PKP dla zbiorowych przewozów pasażerskich: tam i z powrotem, oraz dla towarowych przewozów PKP, a dotyczącego wnioskowanej nitki kolejowych pasażerskich Przewozów PKP, a która dotyczy, na Trasie, poniżej, łącznie z rozbudową dróg kolejowych PKP, kolejowych szlaków komunikacyjnych PKP, pasażerskich stacji i podstacji kolejowych PKP, budowę nowych dworców PKP, z uwzględnieniem minimum pięćdziesiąt miejsc do całodobowego parkowania rowerów na tych dworcach i przystankach PKP, przy nowych kolejowych pasażerskich szlakach komunikacyjnych PKP, uruchomienie nieczynnych pasażerskich kolejowych szlaków komunikacyjnych PKP, z uwzględnieniem potrzeb rozwoju Turystycznych Przewozów Kolei Wąskotorowej, na wnioskowanej trasie, tak jak na wstępie, w pkt.1, do poszczególnych stacji PKP,

Odjazd ze stacji PKP:

... >>> Swieradów Zdrój >>> linia kolejowa PKP Nr 251 >>> Gryfów Śląski >>> linia kolejowa PKP Nr 251 >>> Jerzmanice-Zdrój >>> linia kolejowa PKP Nr 249 >>> Złotoryja >>> linia kolejowa PKP Nr 249 >>> Legnica >>> linia kolejowa Nr 273 >>> Lubin >>> linia kolejowa Nr 273 Gwizdanów Rudna >>> linia kolejowa PKP Nr 275 >>> Głogów >>> linia kolejowa PKP Nr 350 >>> Wschowa >>> linia kolejowa PKP Nr 350 >>> Leszno >>> Krotoszyn >>> Ostrów Wlkp. >>> Kalisz >>> Sieradz <<< i z powrotem <<< ...

Uwaga

Odjazdy pasażerów wiążą się, z powrotami do miejsca zamieszkania, w tym, z ewentualnego miejsca pracy, w ramach i z tytułu zatrudnienia i nie stoją w jakiegokolwiek sprzeczności: pomiędzy godziną startową, jako godziną odjazdu, a godziną przyjazdu pasażerskiego składu pociągu kolejowego PKP, na miejsce docelowe. A to oznacza, że każda godzina przyjazdu, będzie miała inną godzinę odjazdu i odwrotnie.

21.) **Uznanie tego Wniosku, jak na wstępie, jako bezsprzecznie ważny, zasadny, konieczny i bezdyskusyjny, a tym samym, i ekonomiczny, dla rozwoju regionu, dla każdej ze stron.**

Uzasadnienie

Wnioskowane pasażerskie kolejowe połączenie PKP, jest niezbędne do utrzymywania wzajemnych więzi rodzinnych, koleżeńskich, oraz związanego z przemieszczaniem się do szkoły i z tytułu zatrudnienia w zakładzie pracy.

Wnioskowane kolejowe pasażerskie połączenie PKP jest oparte na dotychczasowym pasażerskim kursie pociągu PKP, zgodnie z dotychczasowym rozkładem jazdy pociągów PKP i nie stoi w żadnej sprzeczności.

Poza tym, jest dodatkowym elementem i atutem rozwoju regionu Południowej Wielkopolski, a uruchomienie tego połączenia jest, bez jakiegokolwiek cienia wątpliwości, w interesie dla każdej ze stron.

Odnosząc się, do wnioskowanej na wstępie, w pkt.5; w temacie uruchomienia kasy biletowo informacyjnej w budynku dworcowym PKP Krotoszyn oraz w budynku dworcowym PKP Koźmin Wlkp., to dla porównania na dworcu PKP Ostrowie Wlkp. jest zainstalowany biletomat z możliwością uzyskania elektronicznej informacji o kolejowych połączeniach PKP, istnieje możliwość zakupu biletu kolejowego PKP poprzez strony internetowe, a mimo to są uruchomione dwie kasy biletowe i w codziennym i całodziennym trybie pracy tych obydwu kas, klientów do tych kas nie brakuje, w tym również po uzyskaniu informacji dotyczących krajowych i międzynarodowych połączeń komunikacji pasażerskiej kolei PKP, dlatego jest nader zasadne uruchomienie kas biletowych PKP w Krotoszynie i w Koźminie Wlkp.

Biorąc powyższe aspekty tego Wniosku, wnoszę jak na wstępie.

Z poważaniem

Do powyższego wniosku dołącza się:

- 1.) znaczna grupa osób zamieszkałych na terenie Jutrosina i okolic z problemami dojazdu do miejscowości Krotoszyn, z tytułu zatrudnienia, w różnych zakładach pracy. W związku z obowiązującym RODO o zachowaniu tajemnicy danych osobowych, na ujawnienie danych osobowych, nie wyrażono zgody, a Ci co ujawnili, mają nadzieję na pozytywne rozpatrzenie tego Wniosku, jak na wstępie.

Załączniki – kserokopia:

1.) Tory kolejowe z metalowymi podkładami w kształcie YPSYLON (Y),

Załączniki - Zewnętrzne internetowe linki zewnętrzne:

1.) [www.youtube](https://www.youtube.com/watch?v=KG53Pr3pFg4) Riding the Sleeper Train in Japan on a Heavy Snow Day tokyo Izumo shi. Tv

<https://youtu.be/KG53Pr3pFg4?si=MzSUHx1nYWUzsijY>

2.) [www.youtube](https://www.youtube.com/watch?v=KoUEQca_k9I) Nowoczesne Japońskie dalekobieżne koleje z wagonami sypialno restauracyjnymi. Tv

3.) [www.youtube](https://www.youtube.com/watch?v=KoUEQca_k9I) Nowoczesne Chińskie niskowagonowe kolejowe wagony sypialne z wagonami restauracyjnymi. Tv

https://youtu.be/KoUEQca_k9I?si=4VEwQ10ifBbIKcvi

4.) [www.youtube](https://www.youtube.com/watch?v=SBkXoEsnQc8) Chińskie Niemieckie pasażerskie elektryczne koleje napowietrzne. TV

<https://youtu.be/SBkXoEsnQc8?si=BoKFZTXk-QeHJL4S>

5.) [www.youtube](https://www.youtube.com/watch?v=1XRC5dExPLg) Zobacz jak zbudowana jest i funkcjonuje najszybsza kolej na świecie. Tv

<https://youtu.be/1XRC5dExPLg?si=C3NvHe1qwXn6wOt>

6.) [www.youtube](https://www.youtube.com/watch?v=1XRC5dExPLg) Chińskie pociągi z Chin do Łodzi. Tv

7.) [youtube](https://www.youtube.com/watch?v=1XRC5dExPLg) Pierwszy towarowy pociąg towarowy relacji Xian Sławków. Tv

8.) [www.youtube](https://www.youtube.com/watch?v=1XRC5dExPLg) Pasażerskie pociągi w relacji Chiny Turcja. Tv

9.) [www.youtube](https://www.youtube.com/watch?v=1XRC5dExPLg) [www.youtube](https://www.youtube.com/watch?v=1XRC5dExPLg) Pasażerskie pociągi w relacji Chiny Hiszpania. Tv

10.) [www.youtube](https://www.youtube.com/watch?v=1XRC5dExPLg) Najszybsza kolej magnetyczna Chiny Szanghaj. Tv

11.) [www.youtube](https://www.youtube.com/watch?v=1XRC5dExPLg) Najszybszy Chiński pociąg świata który pokonuje trasę 1300 kilometrów w dwie godziny. Tv

12.) Dworce kolejowe z kasami biletowymi Kolei Śląskich. Godziny pracy obowiązujące od 04.09.2023 r.

https://www.kolejeslaskie.com/kup_bilet/na-dworcu/kasy-biletowe/

13.) Dworce Kolejowe z kasami biletowymi Kolei Wielkopolskich Sp. Z.o.o.

<https://koleje-wielkopolskie.com.pl/dla-pasazera/kasy-biletowe/>

Wniosek o uruchomienie pasażerskiego kolejowego połączenia kolejowego PKP:

... >>> Swieradów Zdrój >>> linia kolejowa PKP Nr 251 >>> Gryfów Śląski >>> linia kolejowa PKP Nr 251 >>> Jerzmanice-Zdrój >>> linia kolejowa PKP Nr 249 >>> Złotoryja >>> linia kolejowa PKP Nr 249 >>> Legnica >>> linia kolejowa Nr 273 >>> Lubin >>> linia kolejowa Nr 273 >>> Gwizdanów Rudna >>> linia kolejowa PKP Nr 275 >>> Głogów >>> linia kolejowa PKP Nr 350 >>> Wschowa >>> linia kolejowa PKP Nr 350 >>> Leszno >>> Krotoszyn >>> Ostrów Wlkp. >>> Kalisz >>> Sieradz <<< i z powrotem <<< ...



Mateusz Kopeć
Railway gft Polska sp. z o.o.

Rozwiązania do typowych i wymagających projektów

Podkłady stalowe typu Y od wielu lat są z powodzeniem stosowane na liniach kolejowych na całym świecie m.in.: w Niemczech, Austrii, Francji, Hiszpanii, Szwajcarii, Rosji i Iranie. Do chwili obecnej wykonano ok. 1300 km torów, z tego 655 km zostało zabudowane w sieci kolei niemieckich DB, natomiast w Polsce 65 km torów. Najnowsza realizacja w Polsce (stan na 01.09.2015 r.) to odcinek Kraków-Balice, łączący dworzec główny Kraków z portem lotniczym Balice. Główną zaletą podkładów stalowych Ypsilon jest zwiększenie statyczności toru bezстыkowego, przez co możliwa jest zabudowa torowiska w łukach o małym promieniu, nie mniejszym niż 190 metrów. Podkłady spełniają wymagania zarówno polskich jak i europejskich norm i przepisów.

Zalety podkładów

Poprzez odpowiednie ukształtowanie podkładu w kształt litery Y, do zabudowy 1 km torowiska wykorzystuje się znacznie mniejsze ilości podkładów (803 szt.), niż ma to miejsce w przypadku standardowych pod-

Do znanych i powszechnie stosowanych na kolei w Polsce podkładów drewnianych i strunobetonowych dołączyły w ostatnich latach podkłady stalowe typu Ypsilon. Początkowo stosowane w niewielkich ilościach na odcinkach testowych, udowodniły przez kilkunastoletni okres użytkowania swoją przydatność, doskonałe właściwości, zapewniające stabilność toru i minimalne wymagania związane z utrzymaniem torowiska, szczególnie w torze bezстыkowym.

PODKŁADY STALOWE TYPU YPSYLON (Y)

kładów belkowych drewnianych czy strunobetonowych (1667 szt.).

Redukcji ulega również ilość podsypki. W przypadku zastosowania podkładów stalowych typu Y – objętość podsypki zmniejsza się o ok. 40% (w zależności od kategorii linii) w stosunku do typowej nawierzchni z podkładami belkowymi. Wynika to ze zmniejszenia wysokości konstrukcji torowiska oraz zmniejszenia szerokości przyzmy podsypki.

Podkłady stalowe typu Y ułożone w łukach o małych promieniach pozwalają na zastosowanie toru bezстыkowego, wykazując przy tym bardzo wysoką stabilność potożenia geometrycznego konstrukcji torowiska. Zastosowanie toru bezстыkowego na podkładach stalowych typu Y wpływa także na obniżenie poziomu hałasu o 6-14 dB, w stosunku do toru na podkładach drewnianych i torze klasycznym.

Zastosowanie

Zarówno konstrukcja podkładu jak i cała nawierzchnia pozwala na szerokie zastosowanie tego rozwiązania przy różnych warunkach geometrycznych i terenowych, takich jak:

- tor podsypkowy – możliwość zabudowy w trudnych warunkach terenowych (przy dużych pochyleniach podłużnych)
- tor w łuku o małym promieniu – możliwość stosowania toru bezстыkowego w łukach do 190 m, wraz z dodatkową prowadnicą
- obiekty inżynieryjne – możliwość stosowania podkładów odbojnicowych
- strefy przejściowe – jako standardowe rozwiązania albo specjalne rozwiązania dla indywidualnych przypadków
- tunele – niższa wysokość konstrukcji (mniejsza wysokość podkładu).

W przypadku gdy podkłady mają być eksploatowane przy dużej wilgotności np. w tunelach lub gdy narażone są na zasolenie (jak często ma to miejsce na przejazdach drogowych) zalecane jest ich dodatkowe zabezpieczenie np. poprzez ocynkowanie.

Wyłączność w zakresie dostawy podkładów Ypsilon na terenie Polski ma spółka Railway gft Polska.

W celu uzyskania dodatkowych informacji o produkcie należy skontaktować się z centralą firmy. Spółka świadczy również usługi doradcze w zakresie stosowania oferowanych technologii. ■

Railway gft Polska sp. z o.o.

► al. Słowackiego 66 ► 30-004 Kraków ► tel. 12 620 41 30

► www.railwaygft.pl ► biuro@rgft.pl



Railway gft Polska

Wnioskodawca:

Wielkopolskie Koleje Sp. z o.o.

Odbiorca:

Przewozy pasażerskie

61-897 Poznań.

ul. Składowa 5,

05 wrzesień 2023

Wniosek

Imieniem własnym, a także w interesie społecznym i publicznym, na podstawie art.1-4, 8, Konstytucji RP z.1997 roku oraz w związku z ustawą z dnia 11 lipca 2014 r. o petycjach (Dz.U. z 2018 r. poz. 870), która weszła w życie weszła ona w życie 6 września 2015 roku, i Ustawą z dnia 11 lipca 2014 r. o petycjach (Dz.U. z 2017 r. poz. 1123), i Artykuł 11 ust. 4 Traktatu o Unii Europejskiej (TUE), i Artykuł 24 ust. 1 Traktatu o funkcjonowaniu Unii Europejskiej (TFUE), i Rozporządzenia (UE) nr 211/2011 i 2019/788, i Artykuł 222 i 230 Regulaminu Parlamentu Europejskiego, a także w związku z Artykułem 20, 24 i 227 Traktatu o funkcjonowaniu Unii Europejskiej (TFUE), art. 44 Karty praw podstawowych Unii Europejskiej, i Artykuł 3 ust. 2 Traktatu o Unii Europejskiej (TUE), art. 21 Traktatu o funkcjonowaniu Unii Europejskiej (TFUE), tytuł IV i tytuł V TFUE, art. 45 Karty praw podstawowych Unii Europejskiej, i Artykuł 3 ust. 2 Traktatu o Unii Europejskiej (TUE), art. 21 Traktatu o funkcjonowaniu Unii Europejskiej (TFUE), tytuł IV i tytuł V TFUE, art. 45 Karty praw podstawowych Unii Europejskiej, wnoszę o:

1.) Uruchomienie pasażerskiego kolejowego komunikacyjnego połączenia PKP ze stacji PKP Krotoszyn >>> Sieradz, z opcją codziennego kursu pociągu osobowego, poprzez wydłużenie dotychczasowego kursu połączenia kursu pasażerskiego pociągu osobowego PKP na linii kolejowej PKP, mianowicie:

a.) Krotoszyn 11:23 >>> Leszno KW-os Poznańczyk 76 788 (1-5)

b.) oraz poprzez wprowadzenie dodatkowych wydłużonych kolejowych pasażerskich dotychczasowych połączeń PKP, ze stacji PKP:

.... >>> Sieradz >>> Szklarska Poręba <<< i z powrotem <<< ...

Wniosek o uruchomienie pasażerskiego kolejowego połączenia kolejowego PKP:

... >>> Sieradz >>> Kalisz >>> Ostrów Wlkp. >>> Krotoszyn >>> Leszno >>> linia kolejowa PKP Nr 350 >>> Głogów >>> linia kolejowa PKP Nr 275 >>> Gwizdanów Rudna >>> linia kolejowa PKP Nr 273 >>> Lubin >>> linia kolejowa PKP Nr 273 >>> Legnica >>> linia kolejowa PKP Nr 270 >>> Jawor >>> linia kolejowa PKP Nr 271 >>> Strzegom >>> linia kolejowa PKP Nr 271 >>> Rożtoka >>> linia kolejowa PKP Nr 248 >>> Marciszów >>> linia kolejowa PKP Nr 240 >>> Jelenia Góra Zachód >>> linia kolejowa PKP Nr 253 >>> Szklarska Poręba <<< i z powrotem <<< ...

z uwzględnieniem poniższych miejscowości, na pasażerskim szlaku Kolejowym PKP, jako forma rodzaju: pasażerskiego przystanku PKP, pasażerskiej stacji i podstacji PKP, pasażerskiego dworca przesiadkowego PKP, itd..., mianowicie:

Przez:

... >>> Sieradz >>> Kalisz >>> Ostrów Wlkp. >>> Krotoszyn >>> Leszno >>> linia kolejowa PKP Nr 350 >>> Głogów >>> linia kolejowa PKP Nr 275 >>> Gwizdanów Rudna >>> linia kolejowa PKP Nr 273 >>> Lubin >>> linia kolejowa PKP Nr 273 >>> Legnica >>> linia kolejowa PKP Nr 270 >>> Jawor >>> linia kolejowa PKP Nr 271 >>> Strzegom >>> linia kolejowa PKP Nr 271 >>> Rostoka >>> linia kolejowa PKP Nr 248 >>> Marciszów >>> linia kolejowa PKP Nr 240 >>> Jelenia Góra Zachód >>> linia kolejowa PKP Nr 253 >>> Szklarska Poręba <<< i z powrotem <<< ...

2.) Uruchomienie Linii Kolejowej PKP Nr 327, na trasie Kobylin >>> Jutrosin >>> Rawicz

3.) Wprowadzenie nowego międzynarodowego oznaczenia, o symbolu:

<<<trzy wagoniki>>>, pod nazwą: skład pociągu na tej stacji PKP nie zatrzymuje się.

To oznaczenie było stosowane dawniej. Dzięki temu pasażerowie chęć skorzystać z tego połączenia doskonale wiedzieli, że taki pasażerski skład pociągu, przez tą miejscowość przejeżdża i nie zatrzymuje się. Była to też, bardzo dobra reklama dla tego pasażerskiego składu pociągu.

A co za tym idzie, pasażerowie, dzięki takiemu oznaczeniu, byli doskonale zorientowani, z której stacji PKP, mogli wsiąść do tego pasażerskiego składu pociągu PKP i udać się w żądanym, przez siebie kierunku i do docelowej stacji PKP.

4.) Utrzymanie w mocy dotychczasowego Rozkładu Jazdy pasażerskich przewozów kolejowych PKP, przebiegających przez Krotoszyn (Wielkopolski), dotychczas obowiązujących, od dnia 03.09.2023 - 11.11.2023 roku, z przeniesieniem bez zmian, na kolejny okres w nowym Rozkładzie Jazdy przewozów pasażerskich linii kolejowych PKP, a które przypadnie i obowiązywać będzie od dnia 03.09.2023 roku, z uwzględnieniem nowych wnioskowanych połączeń linii kolejowych PKP, w

Wniosek o uruchomienie pasażerskiego kolejowego połączenia kolejowego PKP:

... >>> Sieradz >>> Kalisz >>> Ostrów Wlkp. >>> Krotoszyn >>> Leszno >>> linia kolejowa PKP Nr 350 >>> Głogów >>> linia kolejowa PKP Nr 275 >>> Gwizdanów Rudna >>> linia kolejowa PKP Nr 273 >>> Lubin >>> linia kolejowa PKP Nr 273 >>> Legnica >>> linia kolejowa PKP Nr 270 >>> Jawor >>> linia kolejowa PKP Nr 271 >>> Strzegom >>> linia kolejowa PKP Nr 271 >>> Rostoka >>> linia kolejowa PKP Nr 248 >>> Marciszów >>> linia kolejowa PKP Nr 240 >>> Jelenia Góra Zachód >>> linia kolejowa PKP Nr 253 >>> Szklarska Poręba <<< i z powrotem <<< ...

pasażerskich przewozach PKP, mających na celu usprawnienia kolejowej pasażerskiej komunikacji PKP.

- 5.) Uruchomienie kasy biletowo – informacyjnego, w tym odnośnie połączeń międzynarodowych, na pasażerskim kolejowym dworcu PKP, w 63-700 Krotoszyn, PKP Koźmin Wielkopolski, aby była czynna, w godz. 08:00-16:00,
- 6.) Uruchomienie toalet WC, na pasażerskim kolejowym dworcu PKP, w 63 – 700 Krotoszyn, Koźmin Wlkp. czynny od godz. 08:00 – 16:00
- 7.) Przekazanie tego Wniosku do odpowiednich wewnętrznych i zewnętrznych służb decyzyjno – projektowo . budowlano –wykonawczych, w celu realizacji, fizycznego urzeczywistnienia, zmaterializowania i uruchomienia wnioskowanej pasażerskiej drogi / szlaku kolejowej PKP, łącznie z uwzględnieniem budowy i rozbudowy pasażerskich przystanków PKP , pasażerskich przesiadkowo – wysiadkowych dworców PKP, na wnioskowanym pasażerskim komunikacyjnym szlaku Kolejowym PKP:
- 8.) Podjęcie, zdecydowanego i bez zbędnej zwłoki, wszczęcia prawnych procedur postępowania projektowo – budowlanego – wykonawczego, w celu uruchomienia pasażerskich wysiadkowych i przesiadkowych dworców i przystanków PKP, na trasie, tak jak na wstępie, w pkt. 1,
- 9.) Uzupełnienie o niewymienione, w tym Wniosku, przesiadkowe, wysiadkowe, przystanki i dworce PKP, na wnioskowanej trasie przejazdu pasażerskiego kolejowej drogi PKP , na wnioskowanej trasie, (patrz: pkt. 1),
- 10.) Uznanie tego Wniosku, jako własność firmy przewozów pasażerskich PKP,
- 11.) Podejście, do wnioskowanego projektu, z należyta powagą i odwagą
- 12.) Opracowanie strategii kierunkowego rozwoju i uwzględnienie w pracach projektowo wykonawczo budowlanych , wnioskowanego pasażerskiego kolejowego przewozu PKP, tj. od strony prawej i lewej, nitki szlaku komunikacyjnego PKP,

związaną z wnioskowaną trasą, (patrz: pkt.1), przewozów pasażerskich linii kolejowych, wykorzystywane w przyszłości.

- 13.) Zapewnienie na wszystkich przystankach PKP, stacjach wysiadkowo przesiadkowych PKP, dworcach PKP możliwość parkowania rowerów, dostosowanych do potrzeb pasażerów korzystających z pasażerski przewozów PKP, w niemniejszej ilości, jak do pięćdziesięciu stanowisk parkowania rowerów, w sposób nieodpłatny, jak to ma miejsce w innych krajach Unii Europejskiej, i nie tylko,
- 14.) Umożliwienie, za wyjątkiem elektrycznych rowerów i hulajnog, maksymalnie do dwóch rowerów na osobę, oraz jednego psa lub kota, transportu rowerów, pasażerskimi kolejowymi środkami komunikacji PKP, według taryfikatora, za każdy rower, jak to ma miejsce w innych krajach Unii Europejskiej, i nie tylko,
- 15.) Wzajemne poszanowanie praw nabytych, przez regionalnych, i innych Przewoźników PKP, w stosunku do Firm zajmujących się Turystycznymi Przewozami Kolejką Wąskotorową, jako uzupełnienie dla szerokotorowej pasażerskiej kolejowej komunikacji połączeń PKP, przez wpięcie tych szyn wąskotorowych, w tory szerokotorowe i ujęcie w Kolejowych Projektach Inwestycyjnych PKP i dopuszczenie do korzystania we wspólnych dworcach PKP, przystankach PKP, itd.....
- 16.) Pełne zelektryfikowanie wnioskowanego, na całej długości szlaku komunikacyjnego ze stacji PKP, tak jak na wstępie tego wniosku w pkt.1.
- 17.) Zdecydowane wszczęcie postępowania Projektowo – budowlano – wykonawczego, bez zbędnej zwłoki, w wszczęcia przeformatowania i budowy i rozbudowy dotychczasowych rozjazdów torowisk PKP, węzłów torowych, rozrządów, na dworcu kolejowym PKP Koźmin Wlkp. na rzecz cztero-peronowego dworca kolejowego PKP, w ramach uruchomienia dodatkowych zbiorowych pasażerskich kolejowych przewozów PKP, w kierunkach:
 - 1> w kierunku:
 - a.) południowo zachodnim (przyłącze skrzyżowanie kolejowych dróg w kształcie litery : Y),
 - b.) wschodnio –zachodnim (przyłącze skrzyżowania kolejowych dróg w kształcie litery: Y),
 - c.) południowo Wschodnim (przyłącze skrzyżowania kolejowych dróg w kształcie litery: Y)

- d.) północno zachodnim (przyłącze skrzyżowania kolejowych dróg w kształcie litery: Y),
 - e.) południowo północnym (przyłącze skrzyżowania kolejowych dróg w kształcie litery: Y),
 - f.) południowo zachodnim (przyłącze skrzyżowania kolejowych dróg w kształcie litery: Y),
 - g.) zachodnio południowo wschodnim (kształt motyla),
 - h.) wschodnio północno zachodnim (kształt motyla),
 - i.) zachodnio południowo północno zachodnim (na kształt okręgu i karuzelowego pasażerskiego kolejowego ruchu PKP: np.: Śrem >>> Borek Wlkp. >>> Koźmin Wlkp.Pogorzela Gostyń >>> Śrem <<< i z powrotem),
 - j.) wschodnio południowo wschodnim (w ruchu kołowo zegarowym, na przemiennie)
- 18.) Zdecydowane wszczęcie postępowania Projektowo – budowlano – wykonawczego, bez zbędnej zwłoki, w wszczęcia przeformatowania i budowy i rozbudowy dotychczasowych rozjazdów torowisk PKP, węzłów torowych, rozrządów, na Wnioskowanym pasażerskim szlaku komunikacyjnym PKP i nowych Dworców PKP, stacji PKP, podstacji PKP, przystanków PKP i węzłów i rozjazdów oraz przyłączy zewnętrznych kolejowych nitek, w celu uruchomienie pasażerskiej linii kolejowej, ze stacji PKP, jako czterokierunkowego rozjazdu nitek pasażerskich linii kolejowych, od stacji PKP, tj. w różne kierunki, na wnioskowanej pasażerskiej kolejowej trasie PKP, w tym połączenia przychodzące, tak jak na wstępie, w pkt.1.

z prawej strony nitki torów kolejowych:

- a.) północ – południe,
- b.) północ – wschód,
- c.) północ – zachód,
- d.) wschód – zachód,
- e.) wschód – północ,
- f.) wschód – południe,

z lewej strony nitki torów kolejowych:

- g.) zachód – wschód,

- h.) zachód – południe,
- i.) zachód – północ,
- j.) południe – wschód,
- k.) południe – zachód,
- l.) południe – południe

19.) pozyskanie środków inwestycyjnych na wnioskowane uruchomienie pasażerskiej linii kolejowej PKP, mianowicie:

- a.) Kolej Plus,
- b.) Kolej PKP Blżej Rolnika plus,
- c.) Unijny Program Odbudowy,
- d.) Europejski Program Rozwoju Obszarów Wiejskich przed Wykluczeniem społecznym,
- e.) Europejski Budżet Obywatelski (przed wykluczeniem społecznym, na rozwój przedsiębiorczości i swobodnego przemieszczania się zbiorowymi środkami komunikacyjnymi, a w tym przypadku środkami komunikacji PKP),
- f.) Europejski Fundusz Rozwoju Regionów,
- g.) Marszałkowski Budżet Obywatelski (z zaznaczeniem, na cele rozwoju zbiorowej pasażerskiej kolejowej komunikacji PKP, jako środek przed wykluczeniem społecznym, w zapobieganiu wzrostu bezrobocia, na rozwój przedsiębiorczości i swobodnego przemieszczania się zbiorowymi środkami komunikacyjnymi, a w tym przypadku środkami komunikacji PKP) ,
- h.) Urząd Transportu Kolejowego: Program Renowacji i Budowy nowych dworców kolejowych PKP
- i.) Inwestycje realizowane w ramach Wieloletniego Programu Inwestycji Kolejowych,
- j.) Fundusz Spójności,
- k.) Fundusz Operacyjny Polska Zachodnia,
- l.) Regionalne Programy Operacyjne,
- m.) Środki Krajowe,
- n.) Aktualne środki na budowę odbudowę i modernizację nieczynnych torów kolejowych na terenie Polski

o.) Inne źródła.....

- 20.) Podjęcie, zdecydowanego i bez zbędnej zwłoki, wszczęcia procedur prawnych, w postępowaniu projektowo - budowlanego - wykonawczego, w celu uruchomienia kolejowego ruchu pasażerskiego, na linii kolejowej NR 327, na trasie kolejowej Kobylin >>> Jutrosin >>> Rawicz, jako pociągu osobowego, na szlaku kolejowym Trójtorowym PKP dla zbiorowych przewozów pasażerskich: tam i z powrotem, oraz dla towarowych przewozów PKP, a dotyczącego wnioskowanej nitki kolejowych pasażerskich Przewozów PKP, a która dotyczy, na Trasie, poniżej, łącznie z rozbudową dróg kolejowych PKP, kolejowych szlaków komunikacyjnych PKP, pasażerskich stacji i podstacji kolejowych PKP, budowę nowych dworców PKP, z uwzględnieniem minimum pięćdziesiąt miejsc do całodobowego parkowania rowerów na tych dworcach i przystankach PKP, przy nowych kolejowych pasażerskich szlakach komunikacyjnych PKP, uruchomienie nieczynnych pasażerskich kolejowych szlaków komunikacyjnych PKP, z uwzględnieniem potrzeb rozwoju Turystycznych Przewozów Kolei Wąskotorowej, na wnioskowanej trasie, tak jak na wstępie, w pkt.1, do poszczególnych stacji PKP,

Odjazd ze stacji PKP:

... >>> Sieradz >>> Kalisz >>> Ostrów Wlkp. >>> Krotoszyn >>> Leszno >>> linia kolejowa PKP Nr 350 >>> Głogów >>> linia kolejowa PKP Nr 275 >>> Gwizdanów Rudna >>> linia kolejowa PKP Nr 273 >>> Lubin >>> linia kolejowa PKP Nr 273 >>> Legnica >>> linia kolejowa PKP Nr 270 >>> Jawor >>> linia kolejowa PKP Nr 271 >>> Strzegom >>> linia kolejowa PKP Nr 271 >>> Roztoka >>> linia kolejowa PKP Nr 248 >>> Marciszów >>> linia kolejowa PKP Nr 240 >>> Jelenia Góra Zachód >>> linia kolejowa PKP Nr 253 >>> Szklarska Poręba <<< i z powrotem <<< ...

Uwaga

Odjazdy pasażerów wiążą się, z powrotami do miejsca zamieszkania, w tym, z ewentualnego miejsca pracy, w ramach i z tytułu zatrudnienia i nie stoją w jakiegokolwiek sprzeczności: pomiędzy godziną startową, jako godziną odjazdu, a godziną przyjazdu

Wniosek o uruchomienie pasażerskiego kolejowego połączenia kolejowego PKP:

... >>> Sieradz >>> Kalisz >>> Ostrów Wlkp. >>> Krotoszyn >>> Leszno >>> linia kolejowa PKP Nr 350 >>> Głogów >>> linia kolejowa PKP Nr 275 >>> Gwizdanów Rudna >>> linia kolejowa PKP Nr 273 >>> Lubin >>> linia kolejowa PKP Nr 273 >>> Legnica >>> linia kolejowa PKP Nr 270 >>> Jawor >>> linia kolejowa PKP Nr 271 >>> Strzegom >>> linia kolejowa PKP Nr 271 >>> Roztoka >>> linia kolejowa PKP Nr 248 >>> Marciszów >>> linia kolejowa PKP Nr 240 >>> Jelenia Góra Zachód >>> linia kolejowa PKP Nr 253 >>> Szklarska Poręba <<< i z powrotem <<< ...

pasażerskiego składu pociągu kolejowego PKP, na miejsce docelowe. A to oznacza, że każda godzina przyjazdu, będzie miała inną godzinę odjazdu i odwrotnie.

- 21.) **Uznanie tego Wniosku, jak na wstępie, jako bezsprzecznie ważny, zasadny, konieczny i bezdyskusyjny, a tym samym, i ekonomiczny, dla rozwoju regionu, dla każdej ze stron.**

Uzasadnienie

Wnioskowane pasażerskie kolejowe połączenie PKP, jest niezbędne do utrzymywania wzajemnych więzi rodzinnych, koleżeńskich, oraz związanego z przemieszczaniem się do szkoły i z tytułu zatrudnienia w zakładzie pracy.

Wnioskowane kolejowe pasażerskie połączenie PKP jest oparte na dotychczasowym pasażerskim kursie pociągu PKP, zgodnie z dotychczasowym rozkładem jazdy pociągów PKP i nie stoi w żadnej sprzeczności.

Poza tym, jest dodatkowym elementem i atutem rozwoju regionu Południowej Wielkopolski, a uruchomienie tego połączenia jest, bez jakiegokolwiek cienia wątpliwości, w interesie dla każdej ze stron.

Odnosząc się, do wnioskowanej na wstępie, w pkt.5; w temacie uruchomienia kasy biletowo informacyjnej w budynku dworcowym PKP Krotoszyn oraz w budynku dworcowym PKP Koźmin Wlkp., to dla porównania na dworcu PKP Ostrowie Wlkp. jest zainstalowany biletomat z możliwością uzyskania elektronicznej informacji o kolejowych połączeniach PKP, istnieje możliwość zakupu biletu kolejowego PKP poprzez strony internetowe, a mimo to są uruchomione dwie kasy biletowe i w codziennym i całodziennym trybie pracy tych obydwu kas, klientów do tych kas nie brakuje, w tym również po uzyskaniu informacji dotyczących krajowych i międzynarodowych połączeń komunikacji pasażerskiej kolei PKP, dlatego jest nader zasadne uruchomienie kas biletowych PKP w Krotoszynie i w Koźminie Wlkp.

Biorąc powyższe aspekty tego Wniosku, wnoszę jak na wstępie.

Z poważaniem

Do powyższego wniosku dołącza się:

- 1.) znaczna grupa osób zamieszkałych na terenie Jutrosina i okolic z problemami dojazdu do miejscowości Krotoszyn, z tytułu zatrudnienia, w różnych zakładach pracy. W związku z obowiązującym RODO o zachowaniu tajemnicy danych osobowych, na ujawnienie danych osobowych, nie wyrażono zgody, a Ci co ujawnili, mają nadzieję na pozytywne rozpatrzenie tego Wniosku, jak na wstępie.

Załączniki - kserokopia:

- 1.) Tory kolejowe z metalowymi podkładami w kształcie YPSYLON (Y),

Załączniki - Zewnętrzne internetowe linki zewnętrzne:

- 1.) www.youtube Riding the Sleeper Train in Japan on a Heavy Snow Day tokyo izumo shi. Tv

<https://youtu.be/KG53Pr3pFg4?si=MzSUHx1nYWUzsjY>

- 2.) www.youtube Nowoczesne Japońskie dalekobieżne koleje z wagonami sypialno restauracyjnymi. Tv

- 3.) www.youtube Nowoczesne Chińskie niskowagonowe kolejowe wagony sypialne z wagonami restauracyjnymi. Tv

https://youtu.be/KoUEQca_k9I?si=4VEwQ1OifBbIKcvI

- 4.) www.youtube Chińskie Niemieckie pasażerskie elektryczne koleje napowietrzne. TV

<https://youtu.be/SBkXoEsnQc8?si=BoKFZTXk-QeHJL4S>

- 5.) www.youtube Zobacz jak zbudowana jest i funkcjonuje najszybsza kolej na świecie. Tv

<https://youtu.be/1XRC5dExPLg?si=C3NvHe1qwXn6wOt>

- 6.) www.youtube Chińskie pociągi z Chin do Łodzi. Tv

- 7.) youtube Pierwszy towarowy pociąg towarowy relacji Xian Sławków. Tv

- 8.) www.youtube Pasażerskie pociągi w relacji Chiny Turcja. Tv

- 9.) [www.youtube](http://www.youtube.com) [www.youtube](http://www.youtube.com) Pasażerskie pociągi w relacji Chiny Hiszpania. Tv
- 10.) [www.youtube](http://www.youtube.com) Najszybsza kolej magnetyczna Chiny Szanghaj. Tv
- 11.) [www.youtube](http://www.youtube.com) Najszybszy Chiński pociąg świata który pokonuje trasę 1300 kilometrów w dwie godziny. Tv
- 12.) Dworce kolejowe z kasami biletowymi Kolei Śląskich.
Godziny pracy obowiązujące od 04.09.2023 r.

https://www.kolejeslaskie.com/kup_bilet/na-dworcu/kasy-biletowe/

- 13.) Dworce Kolejowe z kasami biletowymi Kolei Wielkopolskich Sp. Z.o.o.
<https://koleje-wielkopolskie.com.pl/dla-pasazera/kasy-biletowe/>

Wniosek o uruchomienie pasażerskiego kolejowego połączenia kolejowego PKP:

... >>> Sieradz >>> Kalisz >>> Ostrów Wlkp. >>> Krotoszyn >>> Leszno >>> linia kolejowa PKP Nr 350 >>> Głogów >>> linia kolejowa PKP Nr 275 >>> Gwizdanów Rudna >>> linia kolejowa PKP Nr 273 >>> Lubin >>> linia kolejowa PKP Nr 273 >>> Legnica >>> linia kolejowa PKP Nr 270 >>> Jawor >>> linia kolejowa PKP Nr 271 >>> Strzegom >>> linia kolejowa PKP Nr 271 >>> Roztoka >>> linia kolejowa PKP Nr 248 >>> Marciszów >>> linia kolejowa PKP Nr 240 >>> Jelenia Góra Zachód >>> linia kolejowa PKP Nr 253 >>> Szklarska Poręba <<< i z powrotem <<< ...



Mateusz Kopeć
Railway gft Polska sp. z o.o.

Rozwiązania do typowych i wymagających projektów

Podkłady stalowe typu Y od wielu lat są z powodzeniem stosowane na liniach kolejowych na całym świecie m.in.: w Niemczech, Austrii, Francji, Hiszpanii, Szwajcarii, Rosji i Iranie. Do chwili obecnej wykonano ok. 1300 km torów, z tego 655 km zostało zabudowane w sieci kolei niemieckich DB, natomiast w Polsce 65 km torów. Najnowsza realizacja w Polsce (stan na 01.09.2015 r.) to odcinek Kraków-Balice, łączący dworzec główny Kraków z portem lotniczym Balice. Główną zaletą podkładów stalowych Ypsilon jest zwiększenie statyczności toru bezстыkowego, przez co możliwa jest zabudowa torowiska w lukach o małym promieniu, nie mniejszym niż 190 metrów. Podkłady spełniają wymagania zarówno polskich jak i europejskich norm i przepisów.

Zalety podkładów

Poprzez odpowiednie ukształtowanie podkładu w kształt litery Y, do zabudowy 1 km torowiska wykorzystuje się znacznie mniejsze ilości podkładów (803 szt.), niż ma to miejsce w przypadku standardowych pod-

kładów belkowych drewnianych czy strunobetonowych (1867 szt.).

Redukcji ulega również ilość podsypki. W przypadku zastosowania podkładów stalowych typu Y – objętość podsypki zmniejsza się o ok. 40% (w zależności od kategorii linii) w stosunku do typowej nawierzchni z podkładami belkowymi. Wynika to ze zmniejszenia wysokości konstrukcji torowiska oraz zmniejszenia szerokości przyzmy podsypki.

Podkłady stalowe typu Y ułożone w lukach o małych promieniach pozwalają na zastosowanie toru bezстыkowego, wykazując przy tym bardzo wysoką stabilność położenia geometrycznego konstrukcji torowiska. Zastosowanie toru bezстыkowego na podkładach stalowych typu Y wpływa także na obniżenie poziomu hałasu o 6-14 dB, w stosunku do toru na podkładach drewnianych i torze klasycznym.

Zastosowanie

Zarówno konstrukcja podkładu jak i całej nawierzchni pozwala na szerokie zastosowanie tego rozwiązania przy różnych warunkach geometrycznych i terenowych, takich jak:

- tor podsypkowy – możliwość zabudowy w trudnych warunkach terenowych (przy dużych pochyleniach podłużnych)
- tor w łuku o małym promieniu – możliwość stosowania toru bezстыkowego w lukach do 190 m, wraz z dodatkową prowadnicą
- obiekty inżynieryjne – możliwość stosowania podkładów odbojnicowych
- strefy przejściowe – jako standardowe rozwiązania albo specjalne rozwiązania dla indywidualnych przypadków
- tunele – niższa wysokość konstrukcji (mniejsza wysokość podkładu).

W przypadku gdy podkłady mają być eksploatowane przy dużej wilgotności np. w tunelach lub gdy narazone są na zasolenie (jak często ma to miejsce na przejazdach drogowych) zalecane jest ich dodatkowe zabezpieczenie np. poprzez ocynkowanie.

Wyłączność w zakresie dostawy podkładów Ypsilon na terenie Polski ma spółka Railway gft Polska.

W celu uzyskania dodatkowych informacji o produkcie należy skontaktować się z centralą firmy. Spółka świadczy również usługi doradcze w zakresie stosowania oferowanych technologii. ■

Do znanych i powszechnie stosowanych na kolei w Polsce podkładów drewnianych i strunobetonowych dołączyły w ostatnich latach podkłady stalowe typu Ypsilon. Początkowo stosowane w niewielkich ilościach na odcinkach testowych, udowodniły przez kilkunastoletni okres użytkowania swoją przydatność, doskonałe właściwości, zapewniające stabilność toru i minimalne wymagania związane z utrzymaniem torowiska, szczególnie w torze bezстыkowym.

PODKŁADY STALOWE TYPU YPSYLON (Y)

Railway gft Polska sp. z o.o.

► al. Słowackiego 66 ► 30-004 Kraków ► tel. 12 620 41 30
► www.railwaygft.pl ► biuro@rgft.pl



Railway gft Polska